

# Indeling van geslachte volwassen runderen

## Overzicht 2007

De indeling van geslachte volwassen runderen wordt gemaakt naar drie aspecten:

1. Naar categorie
2. Naar beveleedheid (volgende dia)
3. Naar vetbedekking (volgende dia)

### Indeling naar categorie

- A Stieren tot 24 maanden (jonge stieren)
- B Stieren van 24 maanden en ouder (oude stieren)
- C Ossen
- D Gekalfde runderen (koeien)
- E Niet-gekalfde runderen (vaarzen)

# Indeling van geslachte volwassen runderen

## Overzicht 2007

### Indeling naar beveelsdheid (hoofdklassen)

- S Superieure beveelsdheid
- E Uitstekende beveelsdheid
- U Zeer goede beveelsdheid
- R Goede beveelsdheid
- O Matige beveelsdheid
- P Geringe beveelsdheid

# Indeling van geslachte volwassen runderen

## Overzicht 2007

### Indeling naar vetbedekking (hoofdklassen)

- 1 Geringe vetbedekking
- 2 Lichte vetbedekking
- 3 Middelmatische vetbedekking
- 4 Sterk vervet
- 5 Zeer sterk vervet

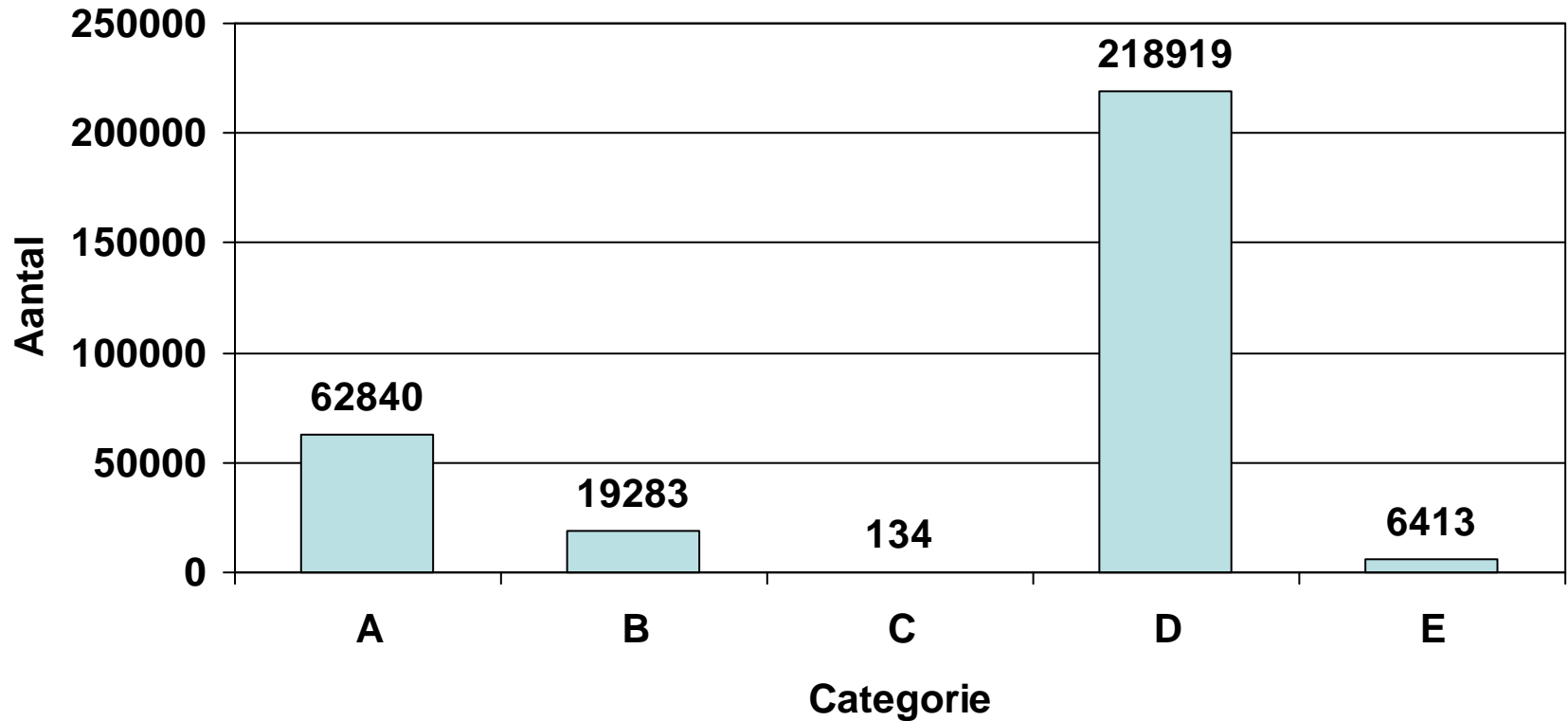
### Aanvullende indeling in subklassen

Het slachthuis kan de geslachte volwassen runderen indelen in subklassen van beveleedheid en vetbedekking. De subklassen worden aangegeven met de tekens -, =, +, volgens toenemende mate van beveleedheid en vetbedekking en moeten direct volgen op de letter of het cijfer van de klasse in kwestie.

# Indeling van geslachte volwassen runderen

## Overzicht 2007

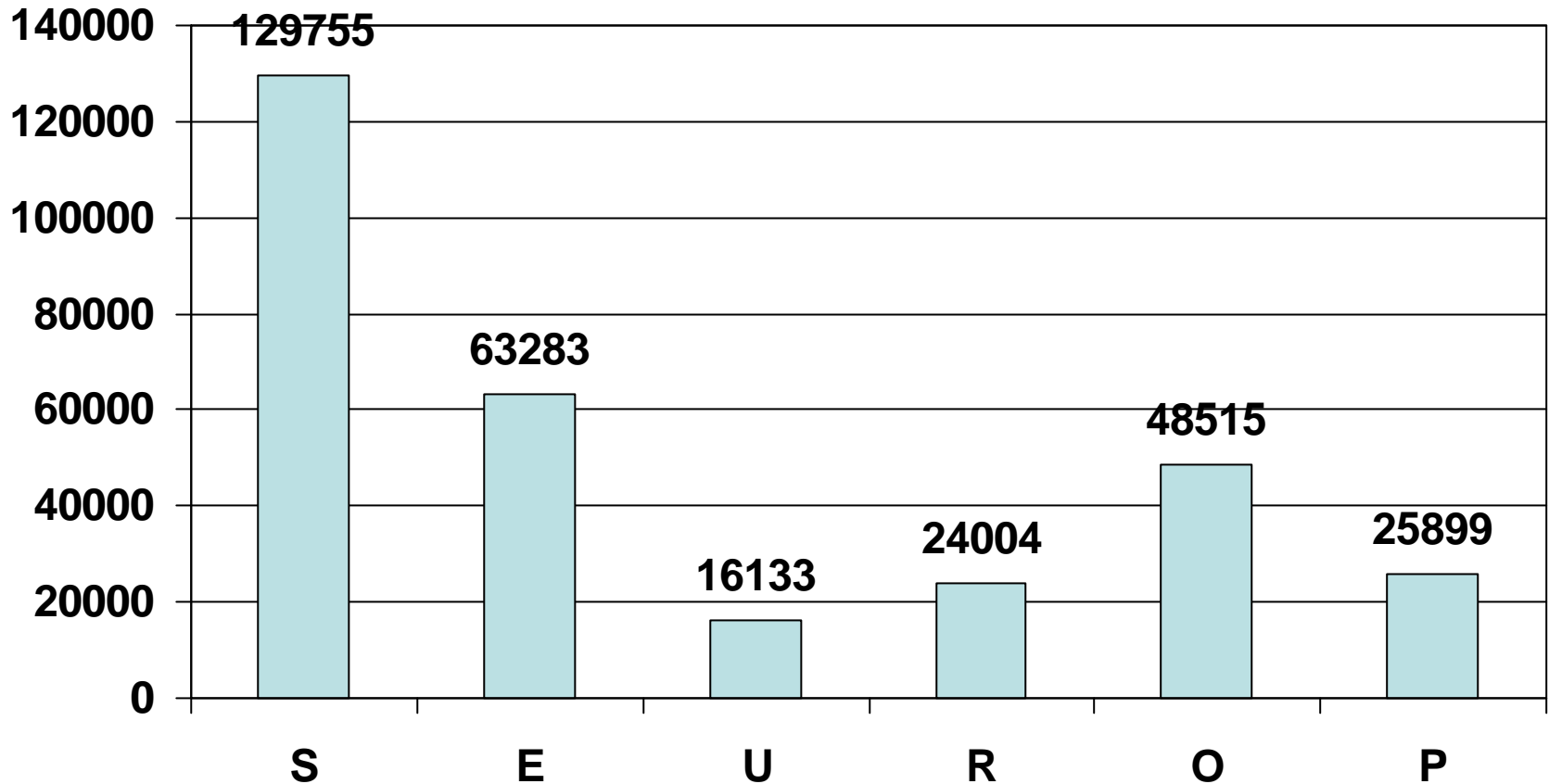
Aantal ingedeelde runderen per categorie



# Indeling van geslachte volwassen runderen

## Overzicht 2007

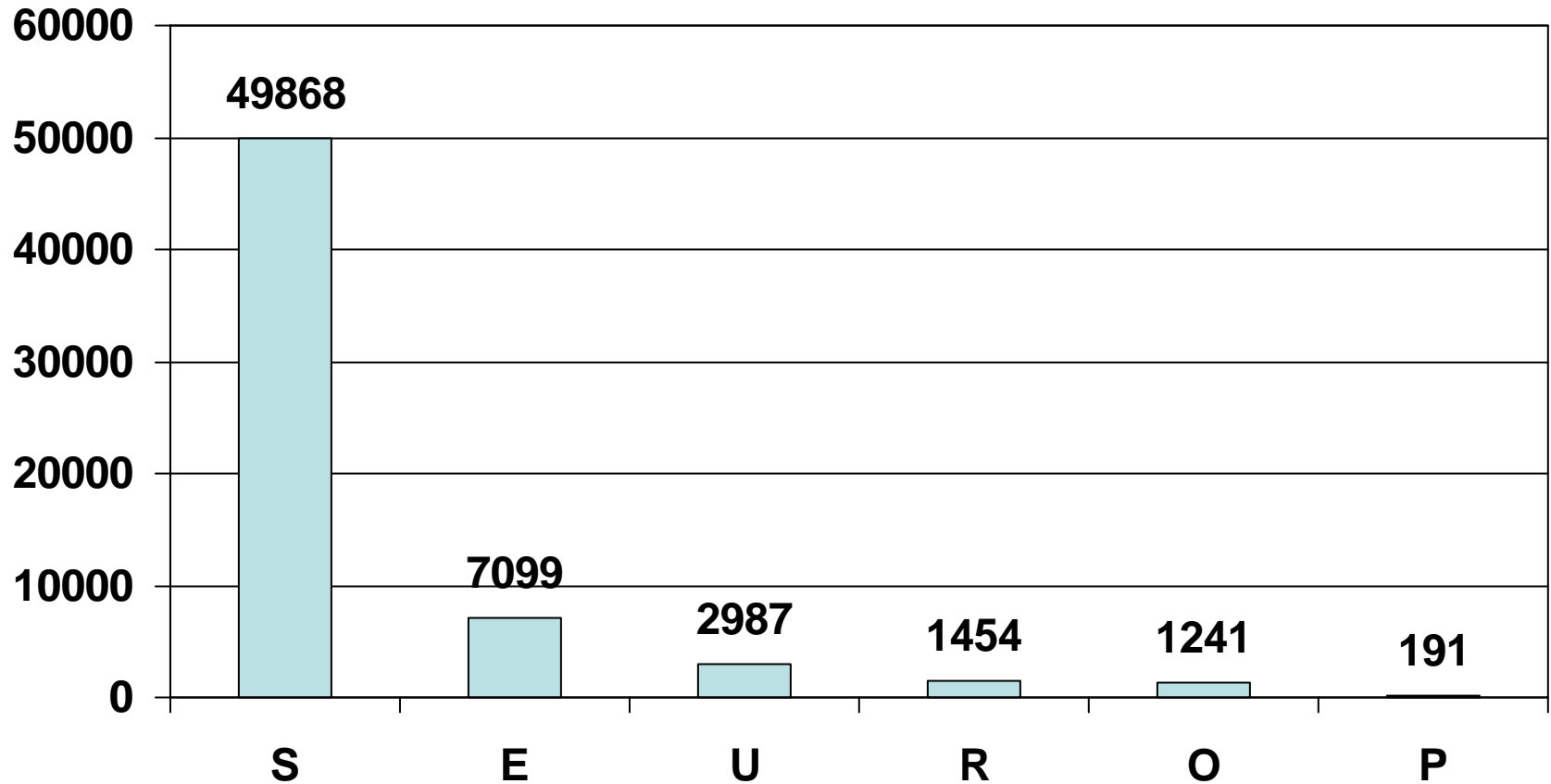
Aantal ingedeelde runderen volgens beveleedsheid



# Indeling van geslachte volwassen runderen

## Overzicht 2007

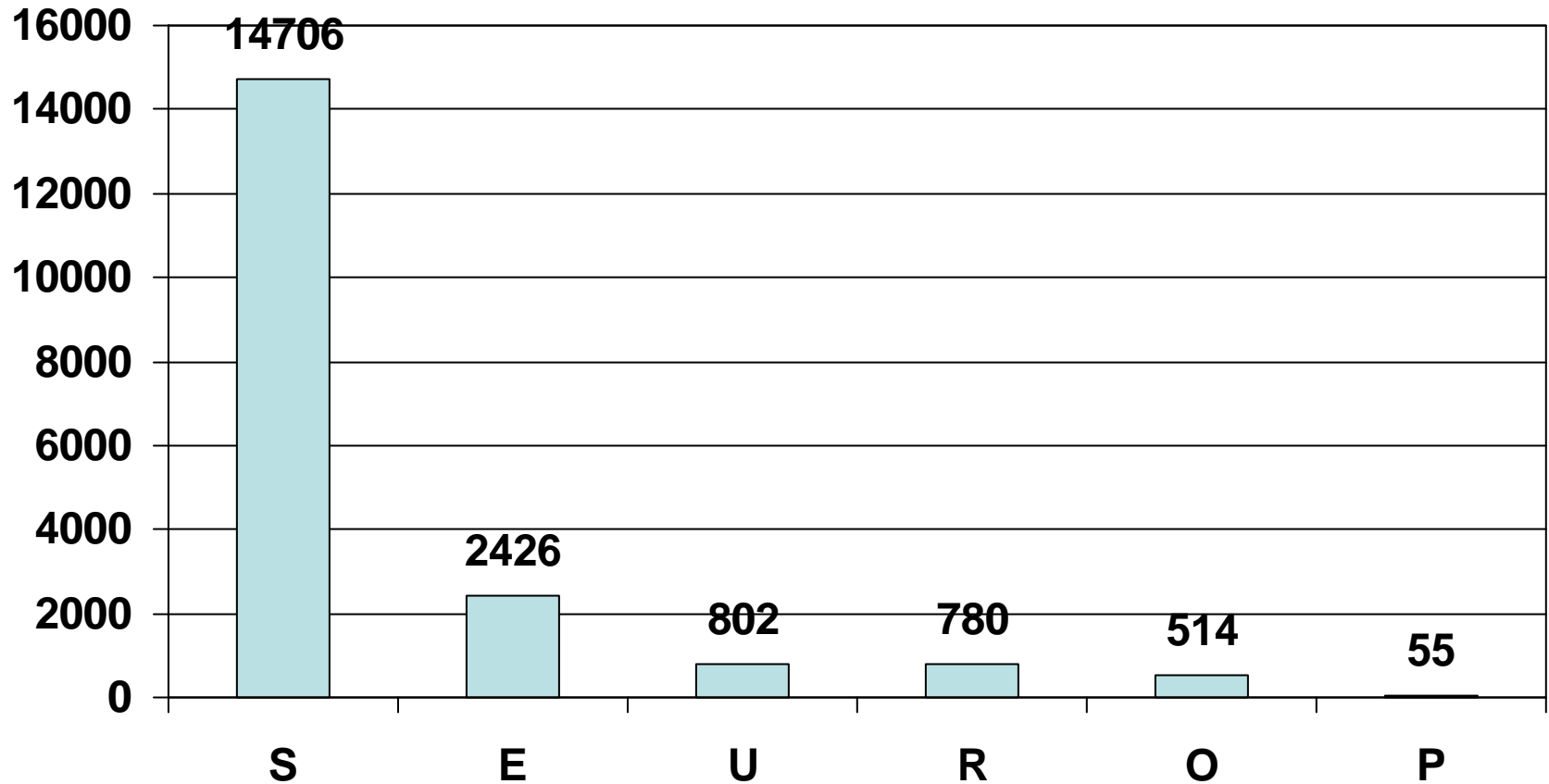
Aantal ingedeelde jonge stieren volgens beveelsdheid



# Indeling van geslachte volwassen runderen

## Overzicht 2007

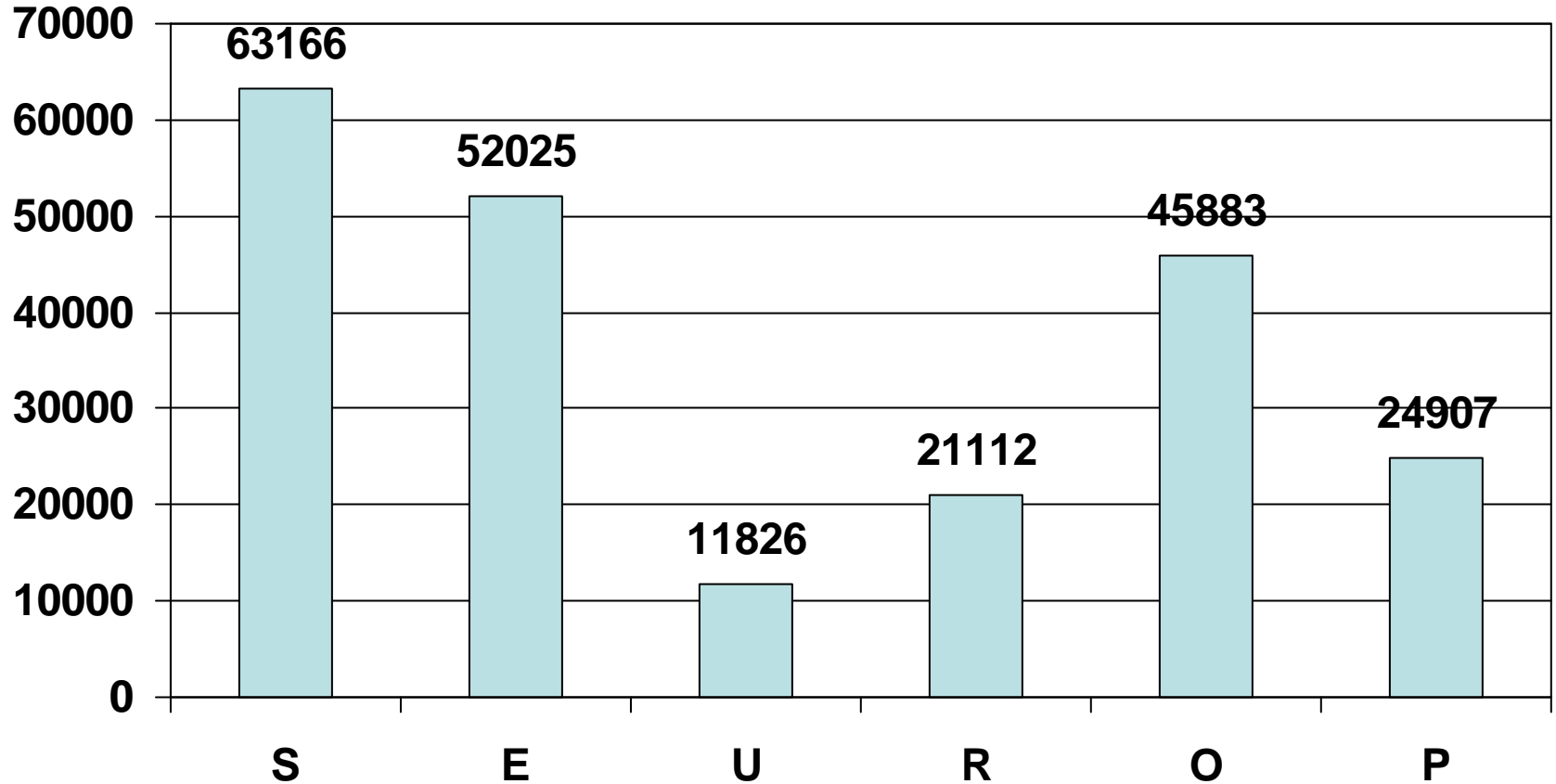
Aantal ingedeelde oude stieren volgens beveleedsheid



# Indeling van geslachte volwassen runderen

## Overzicht 2007

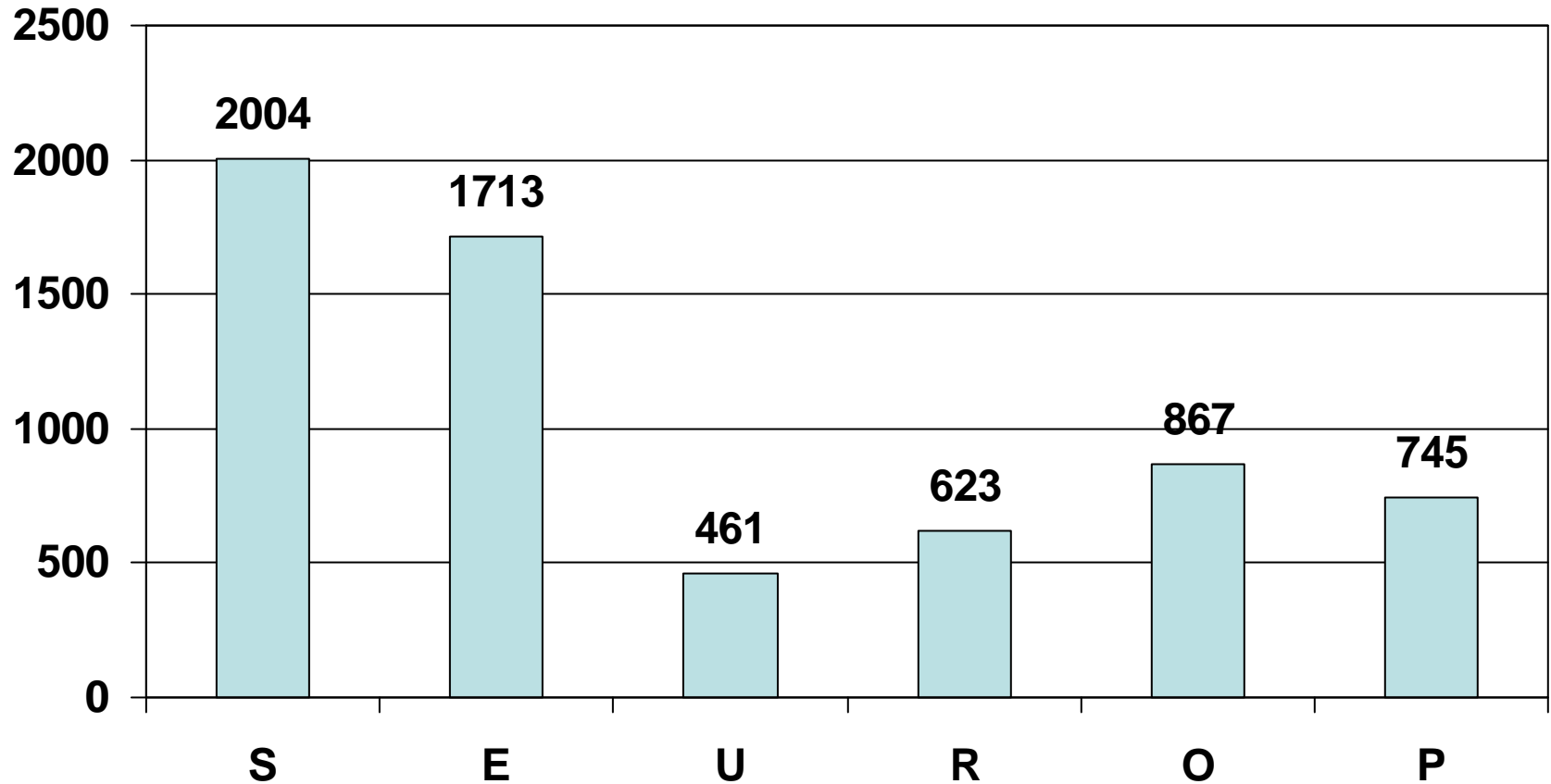
Aantal ingedeelde koeien volgens beveleedsheid



# Indeling van geslachte volwassen runderen

## Overzicht 2007

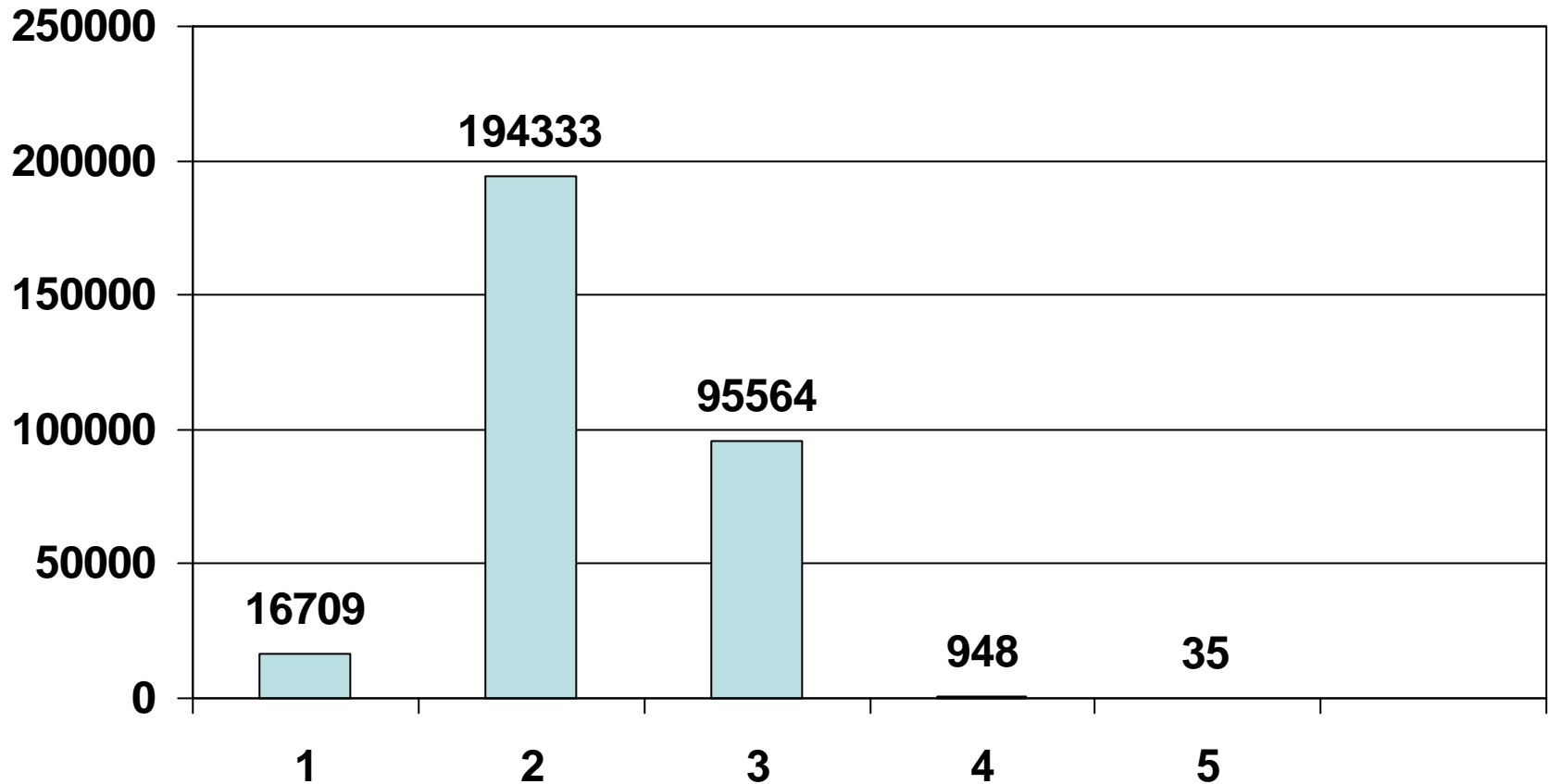
Aantal ingedeelde varzen volgens beveleedsheid



# Indeling van geslachte volwassen runderen

## Overzicht 2007

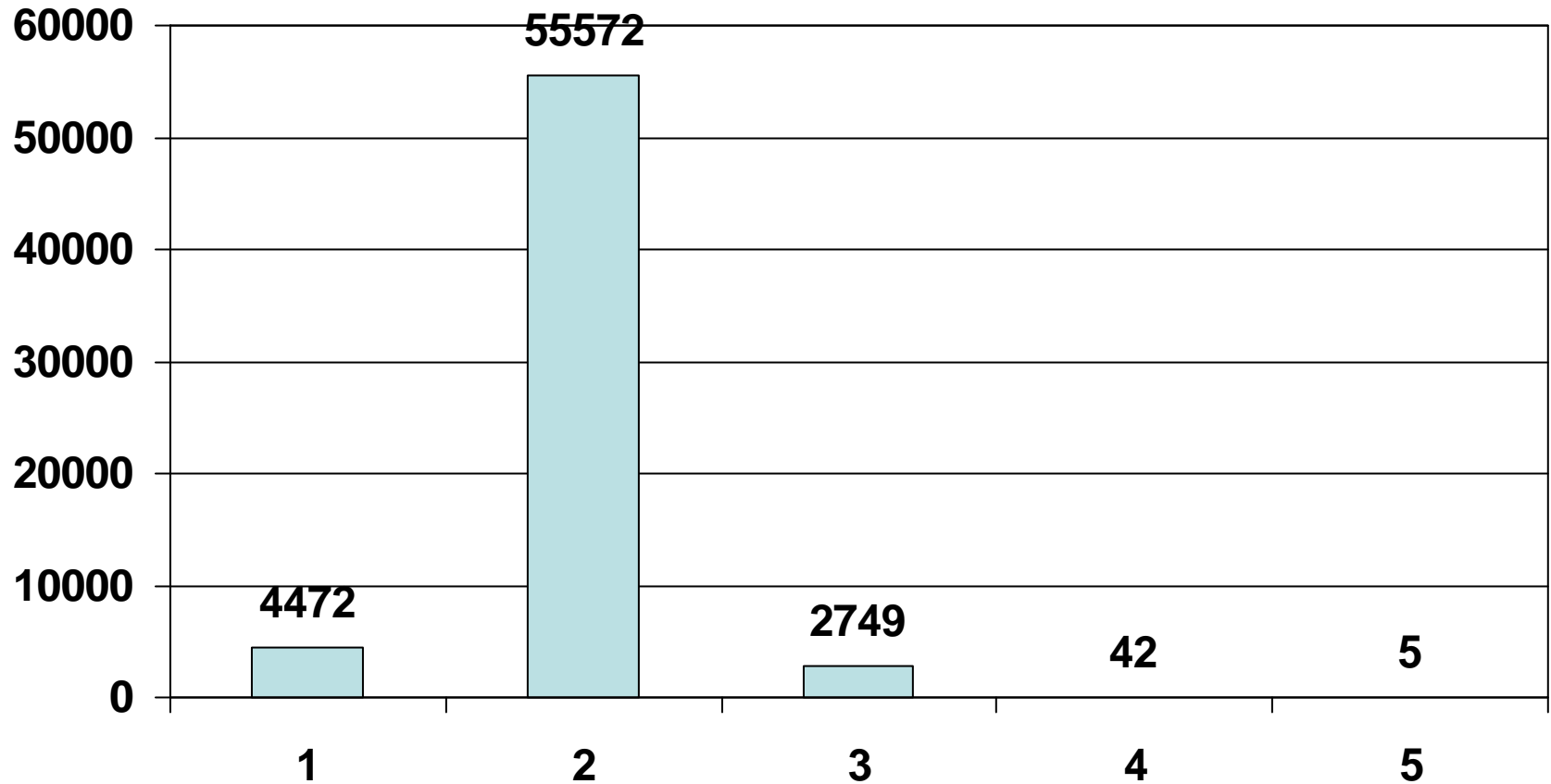
Aantal ingedeelde runderen volgens vetbedekking



# Indeling van geslachte volwassen runderen

## Overzicht 2007

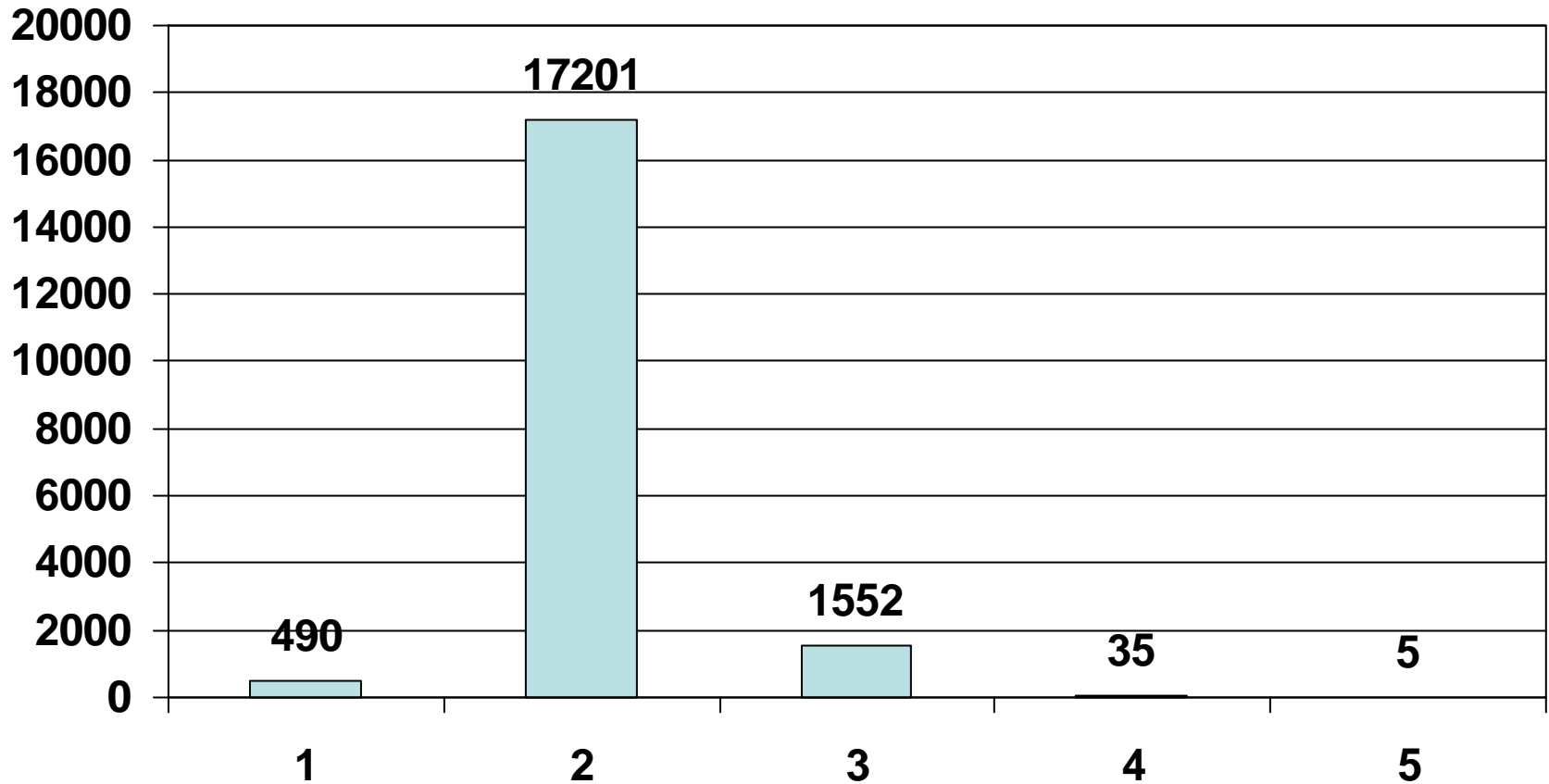
Aantal ingedeelde jonge stieren volgens vetbedekking



# Indeling van geslachte volwassen runderen

## Overzicht 2007

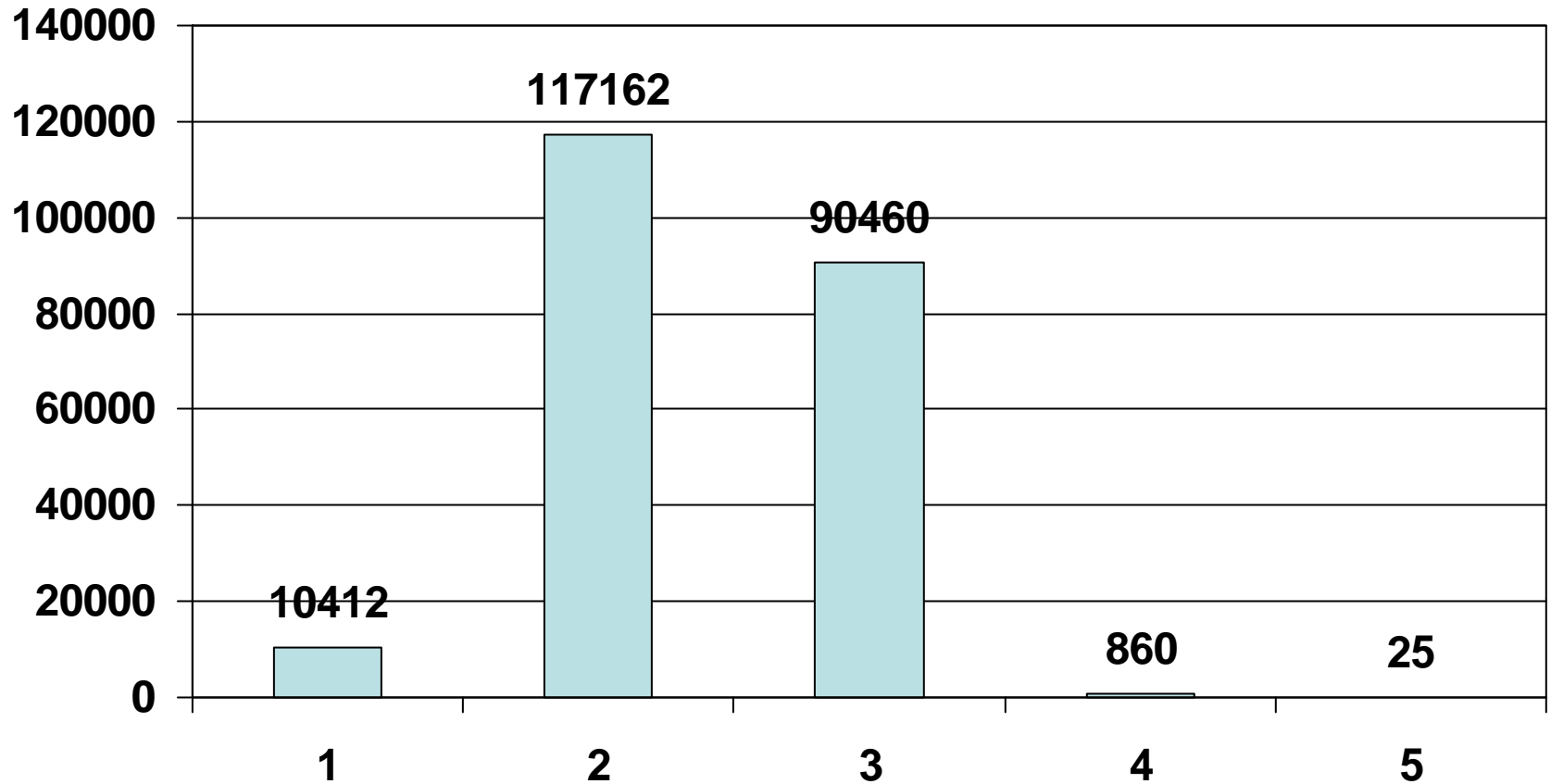
Aantal ingedeelde oude stieren volgens vetbedekking



# Indeling van geslachte volwassen runderen

## Overzicht 2007

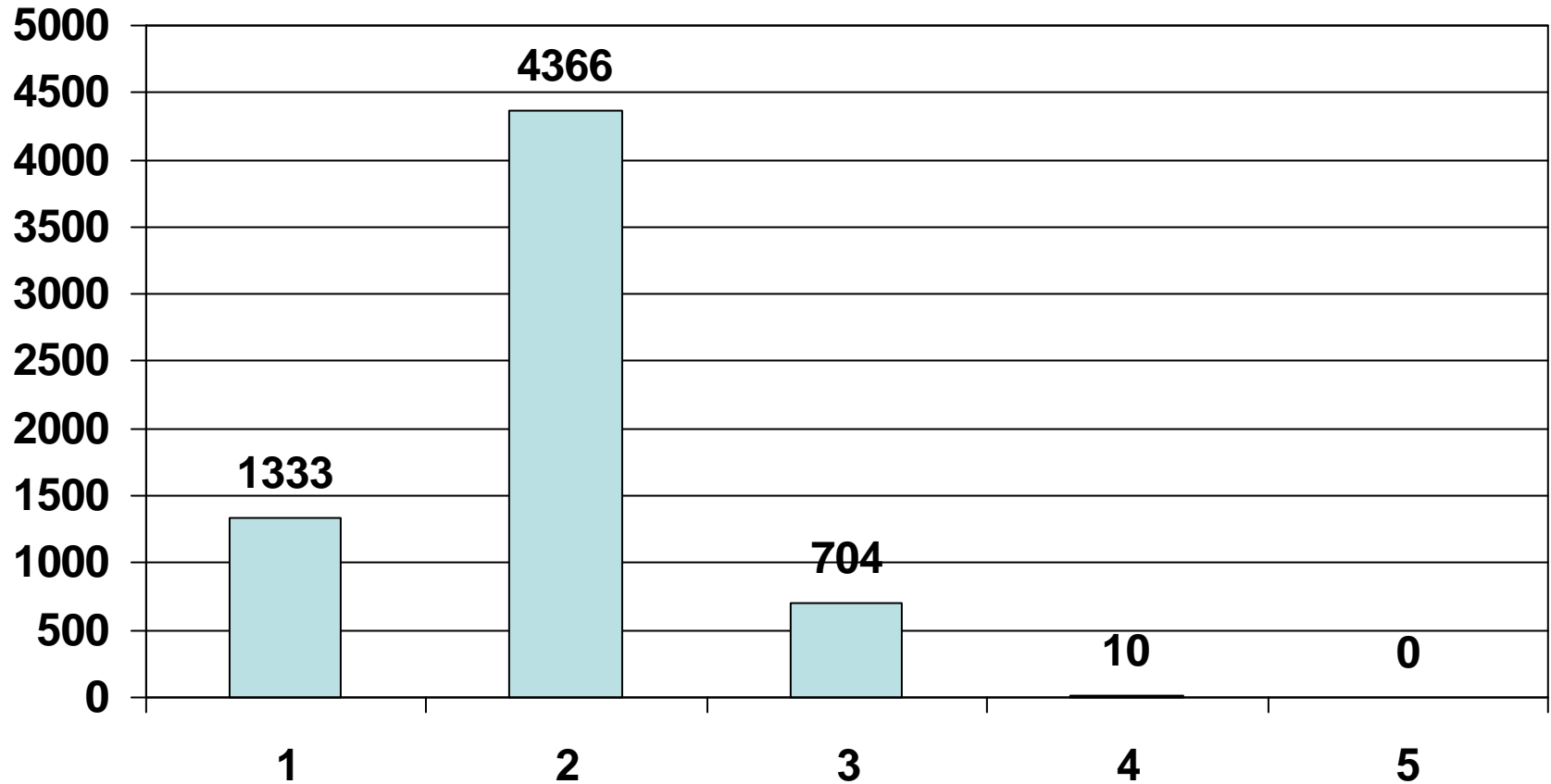
Aantal ingedeelde koeien volgens vetbedekking



# Indeling van geslachte volwassen runderen

## Overzicht 2007

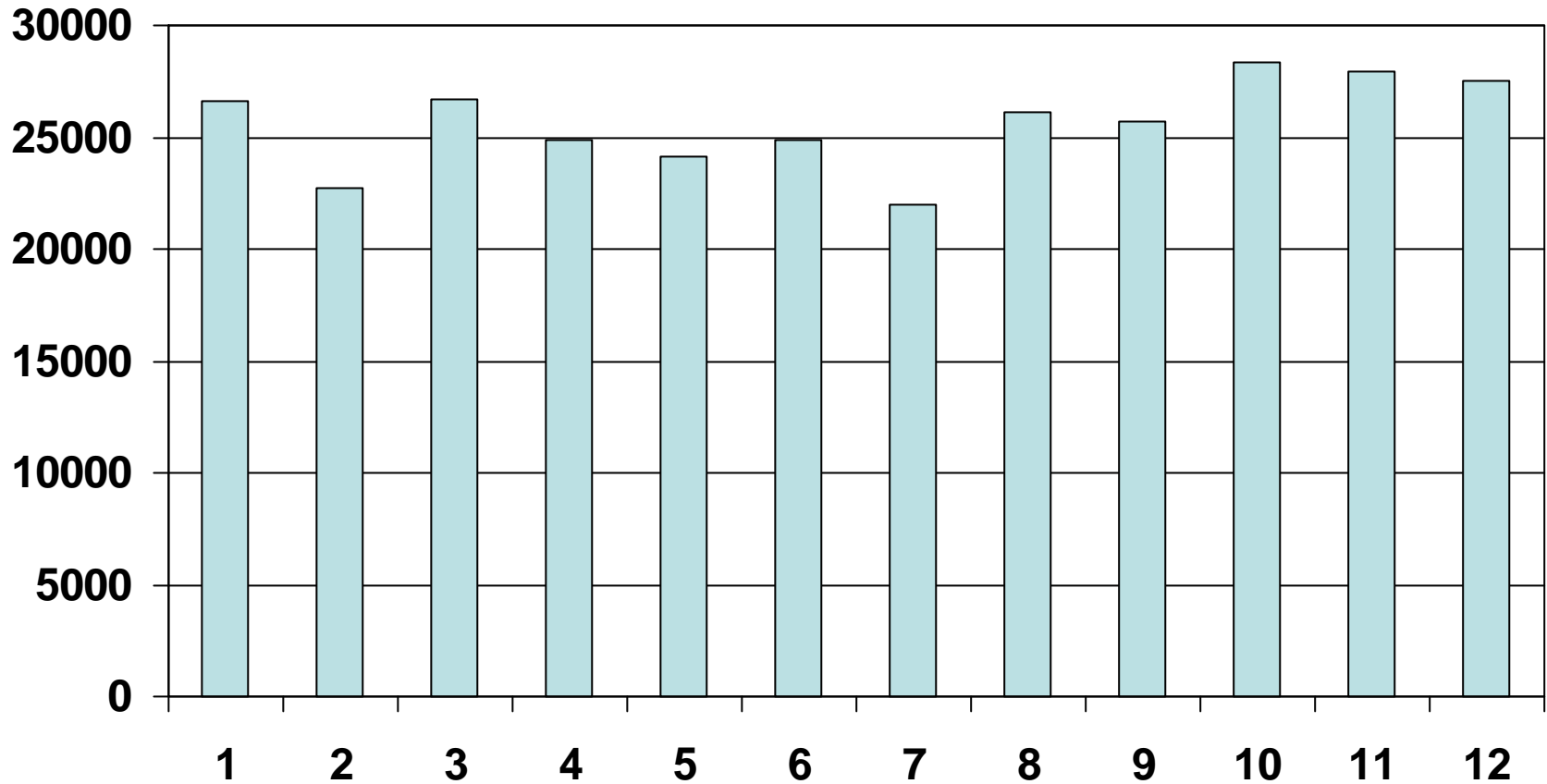
Aantal ingedeelde vaarzen volgens vetbedekking



# Indeling van geslachte volwassen runderen

## Overzicht 2007

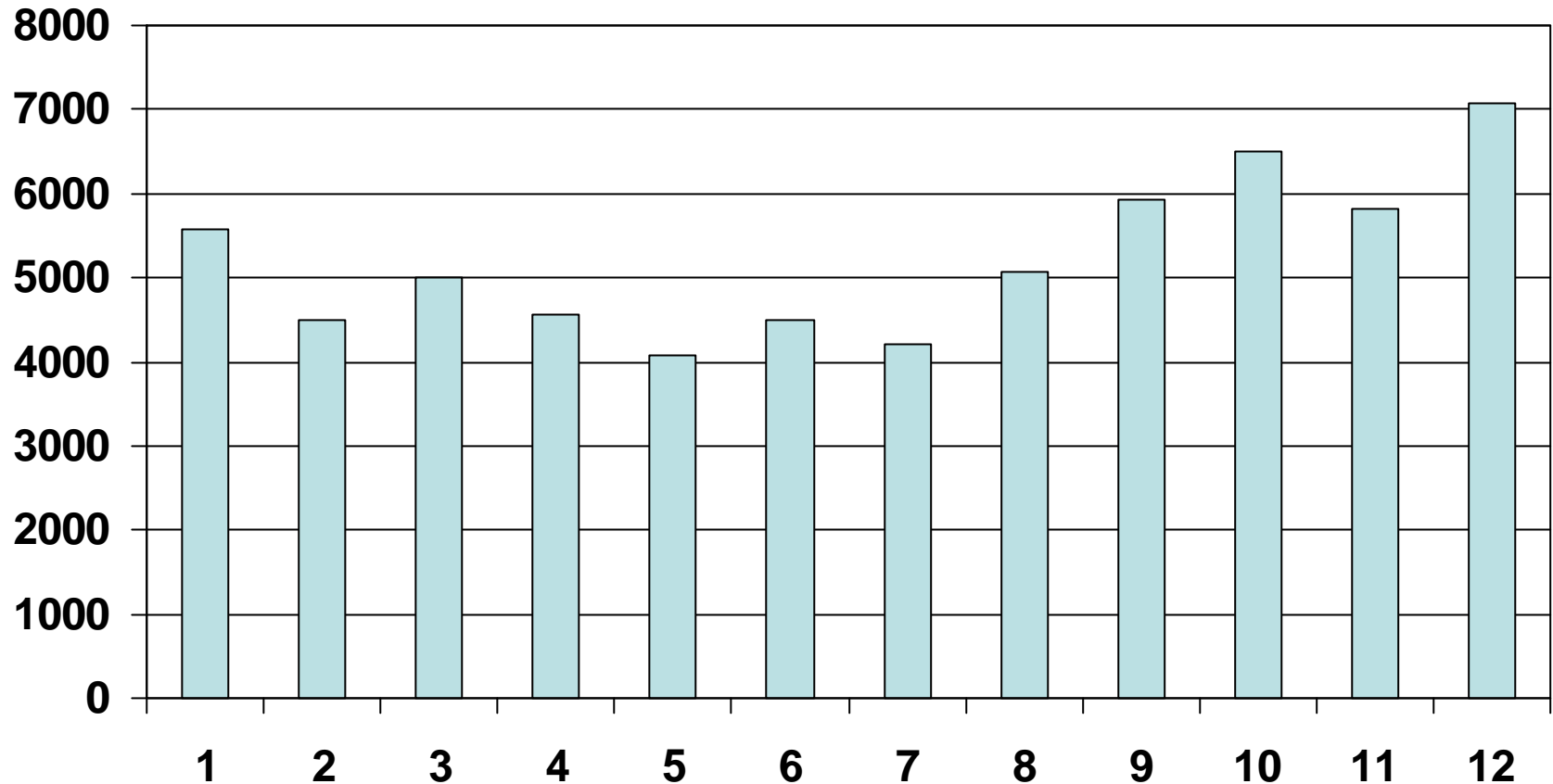
Aantal ingedeelde volwassen runderen per maand



# Indeling van geslachte volwassen runderen

## Overzicht 2007

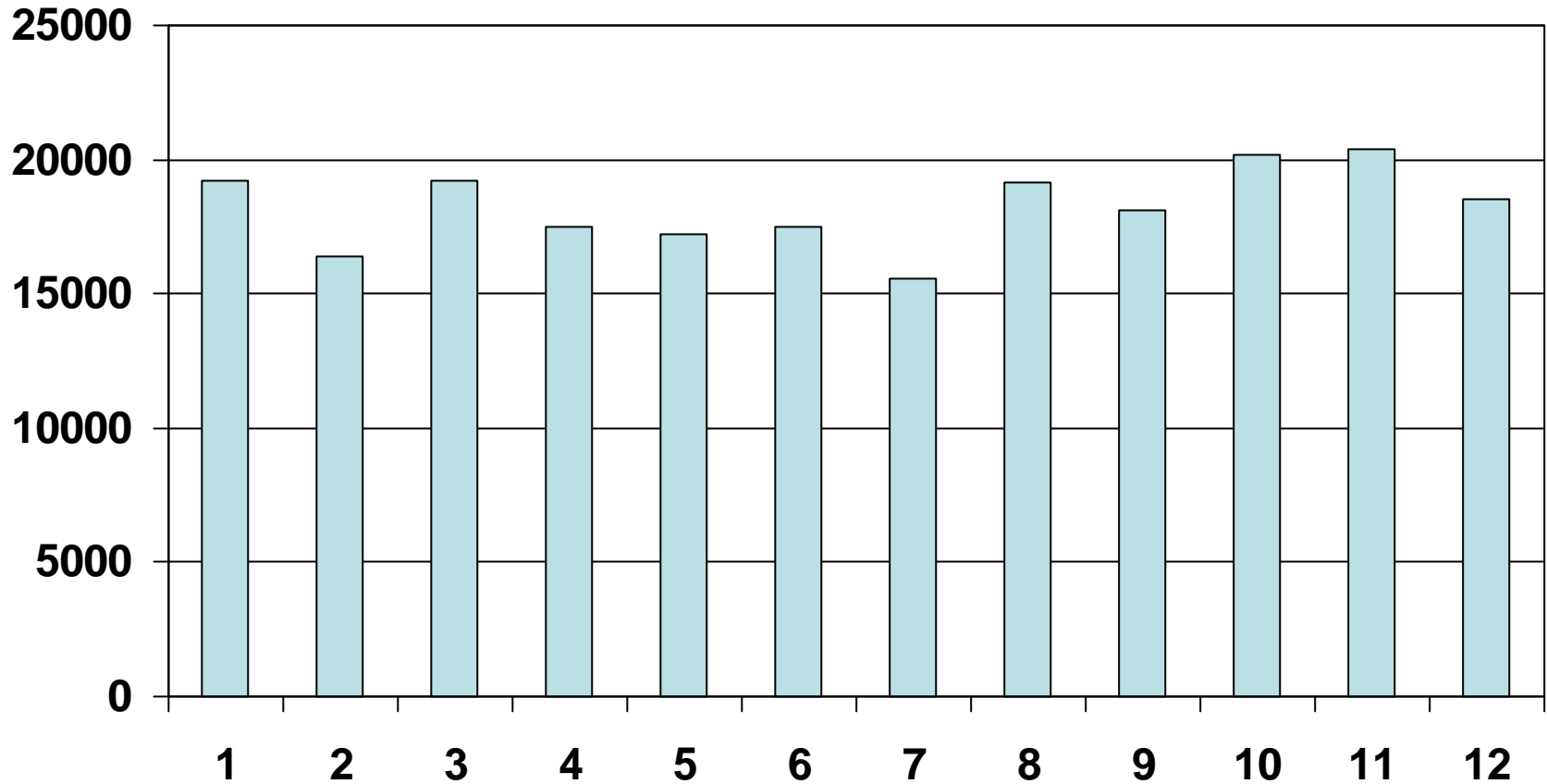
Aantal ingedeelde jonge stieren per maand



# Indeling van geslachte volwassen runderen

Overzicht 2007

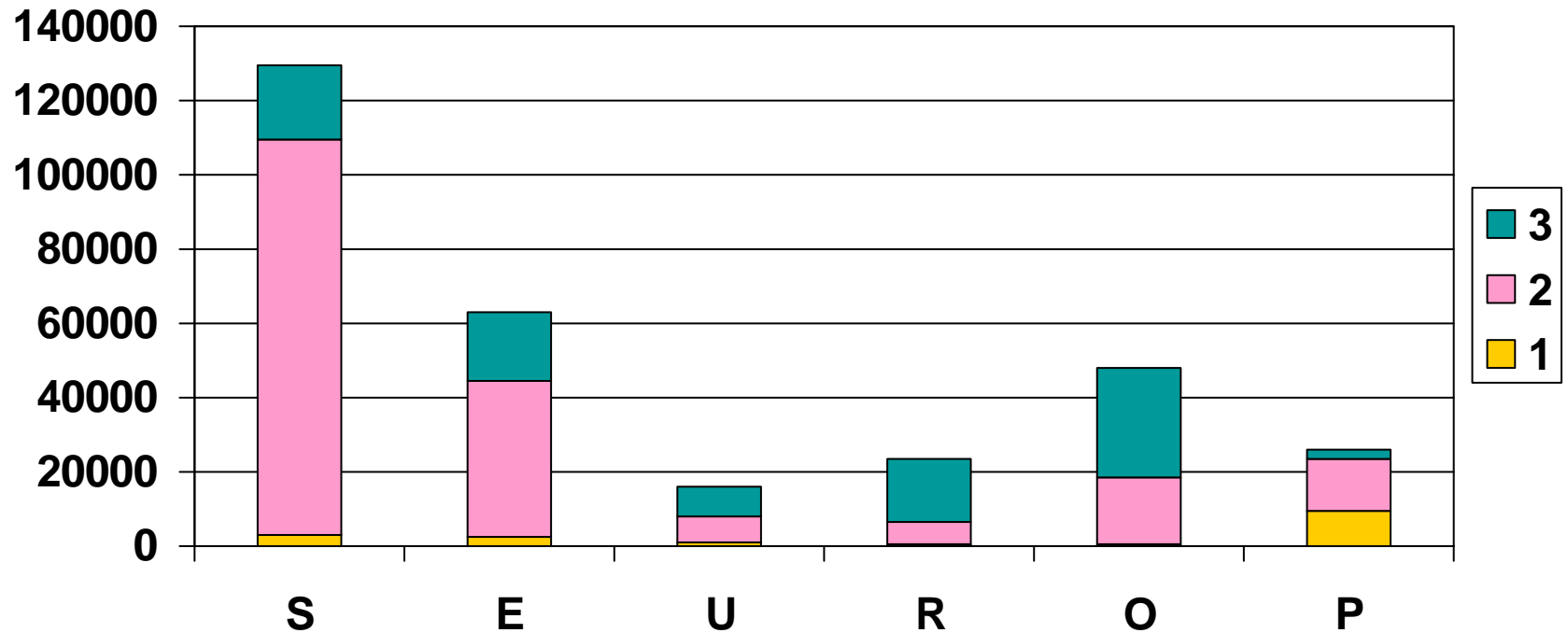
Aantal ingedeelde koeien per maand



# Indeling van geslachte volwassen runderen

## Overzicht 2007

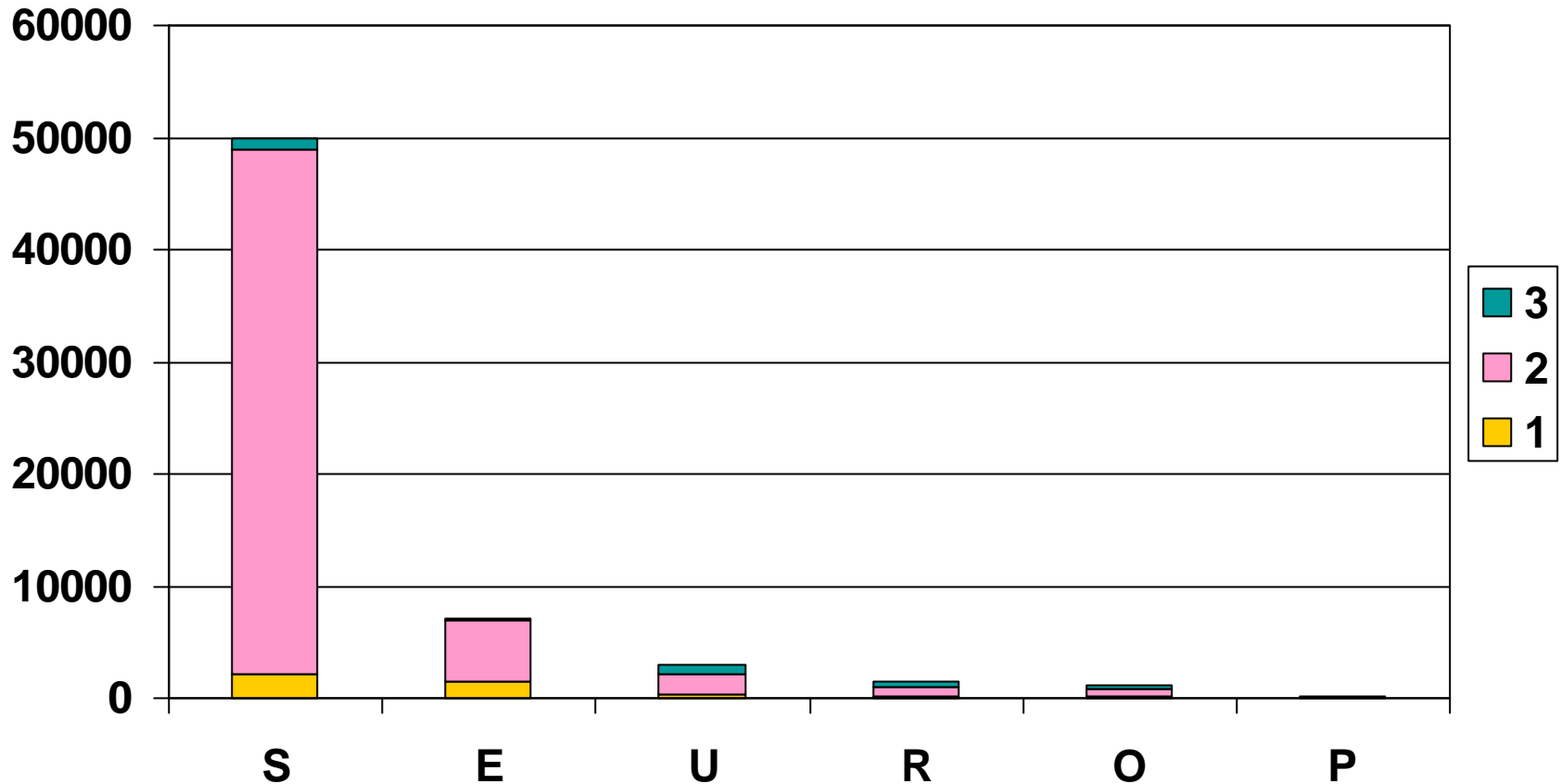
Aantal ingedeelde volwassen runderen volgens  
beveelsdheid en vetbedekking



# Indeling van geslachte volwassen runderen

## Overzicht 2007

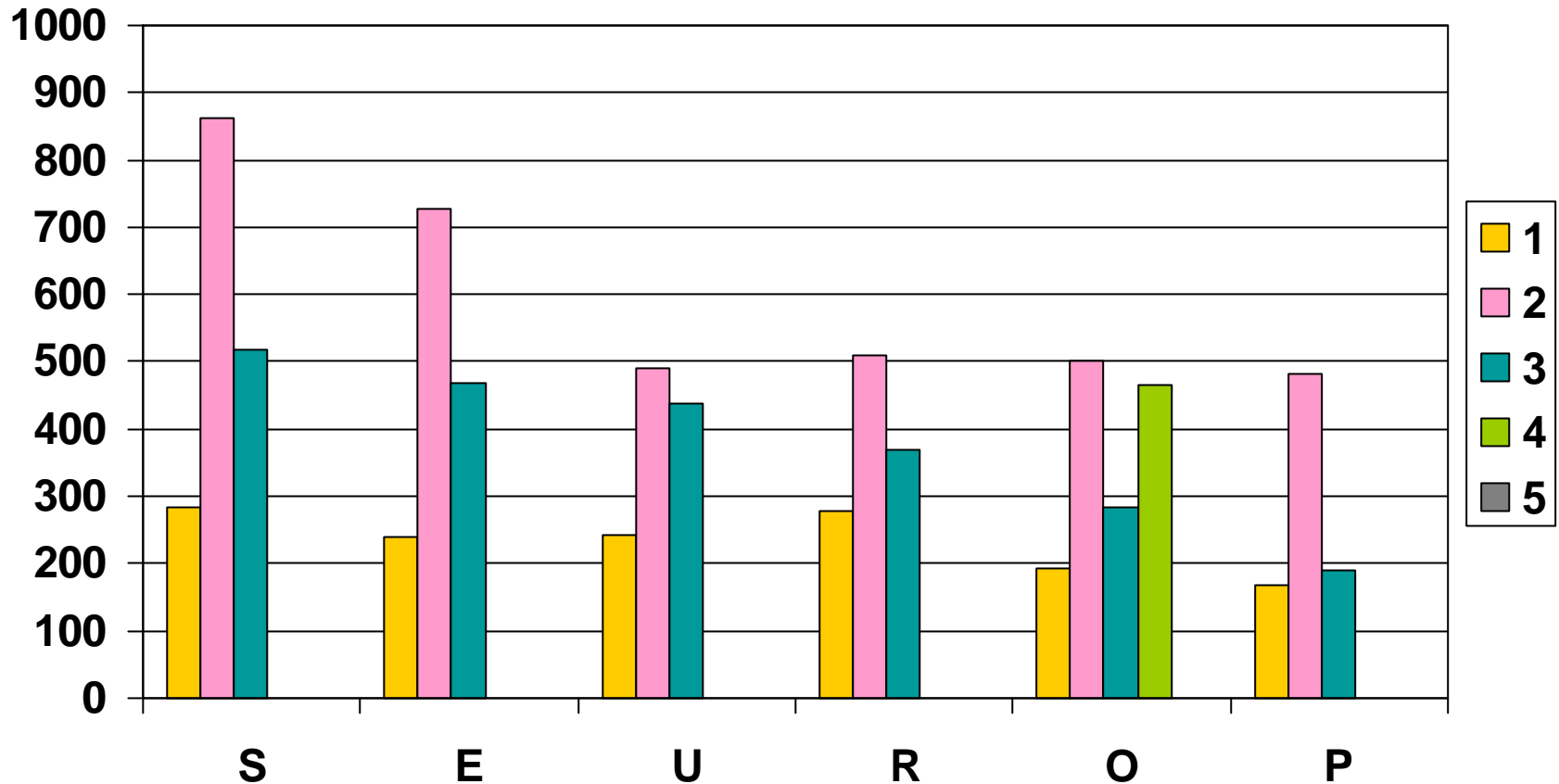
Aantal ingedeelde jonge stieren volgens beveleedsheid en vetbedekking



# Indeling van geslachte volwassen runderen

## Overzicht 2007

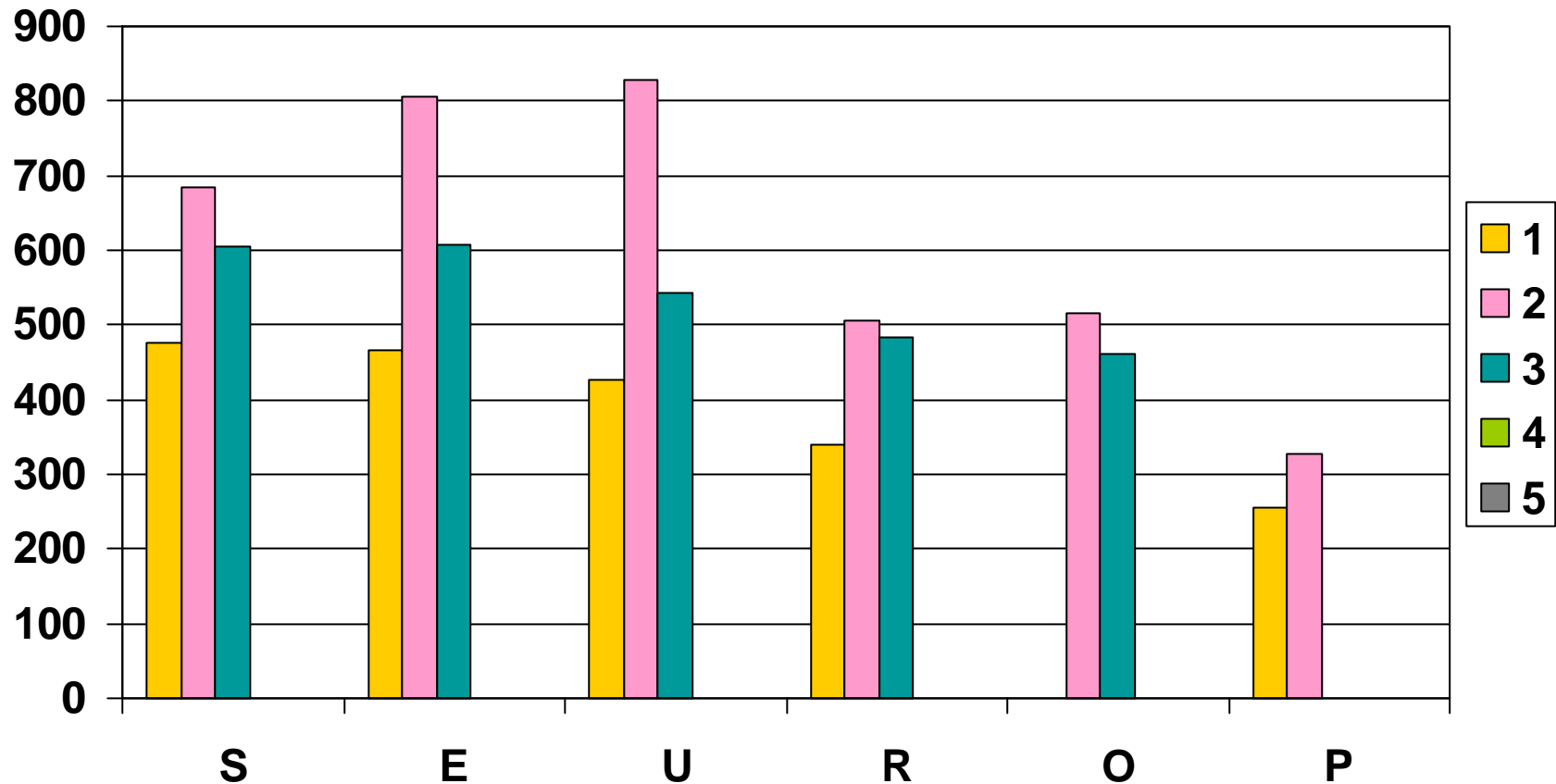
Gemiddelde warm geslacht gewicht (kg) van de ingedeelde jonge stieren (aantal > 15)



# Indeling van geslachte volwassen runderen

## Overzicht 2007

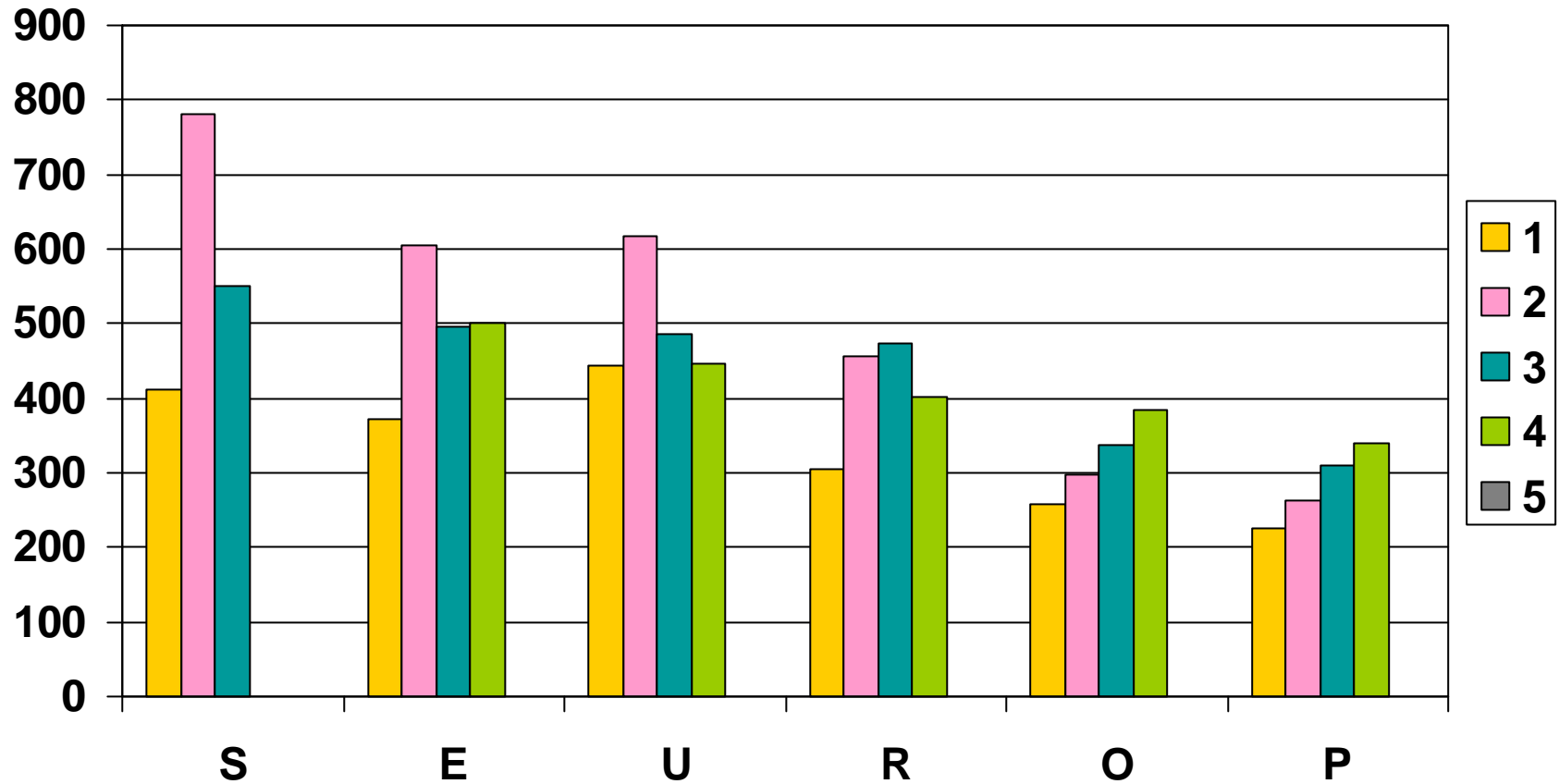
Gemiddelde warm geslacht gewicht (kg) van de ingedeelde oude stieren (aantal > 15)



# Indeling van geslachte volwassen runderen

## Overzicht 2007

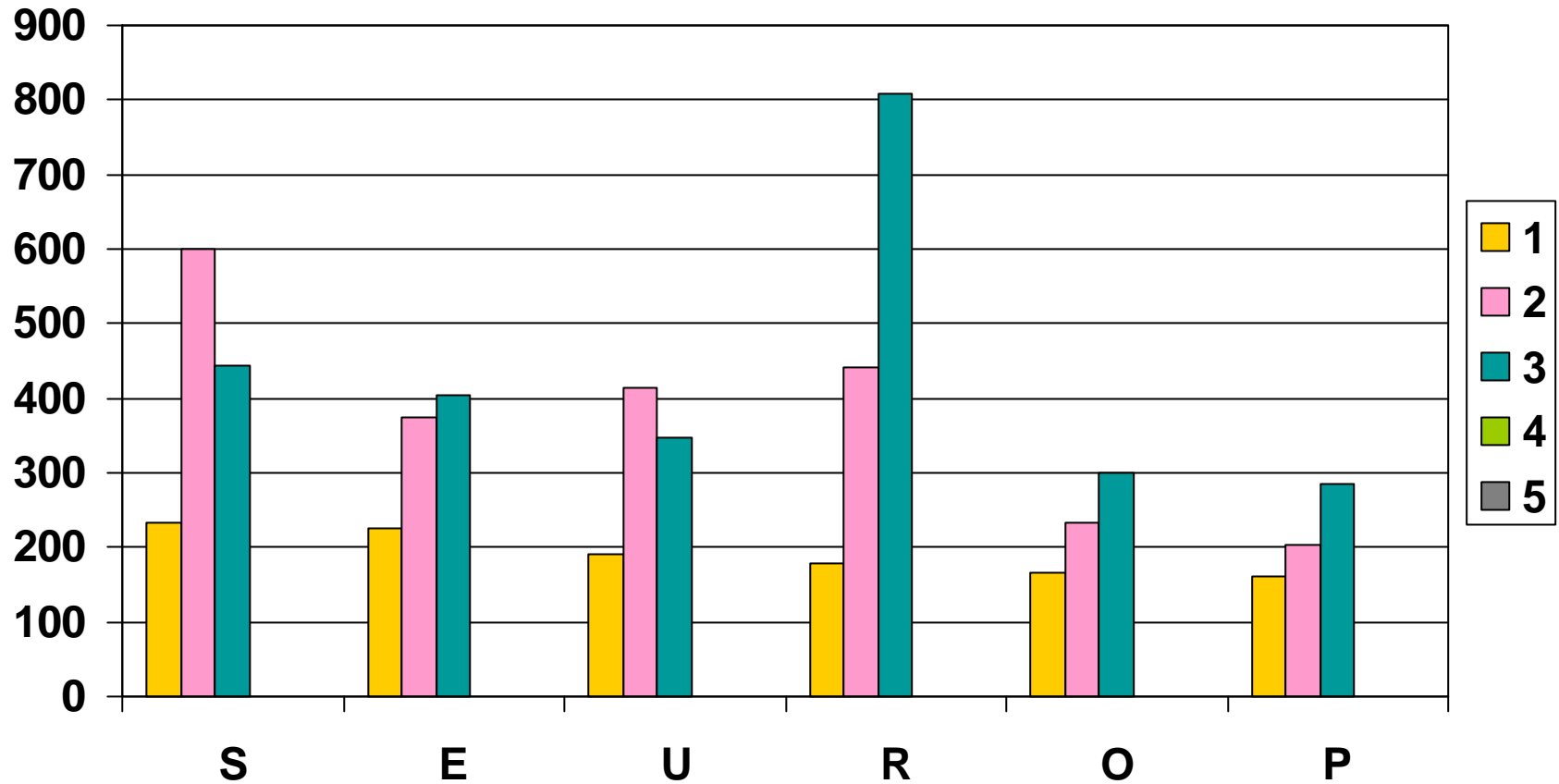
Gemiddelde warm geslacht gewicht (kg) van de ingedeelde koeien (aantal > 15)



# Indeling van geslachte volwassen runderen

## Overzicht 2007

Gemiddelde warm geslacht gewicht van de ingedeelde vaarzen (aantal > 15)



# Indeling van geslachte volwassen runderen

## Overzicht 2007

### Resultaat van de controle op de indeling van geslachte volwassen runderen

De controle op de correctheid van de indeling, gemaakt door de classificeerder, gebeurt door zijn indeling te vergelijken met die van de controlerende instantie.

Het verschil tussen beide indelingen wordt vastgesteld als het aantal subklassen van beveelsdheid en vetbedekking tussen de beide indelingen.

Per gecontroleerde karkas wordt een score genoteerd:

Score 0 voor een correcte indeling;

Score 1 als er een verschil is van 1 subklasse;

Score 2 als er een verschil is van 2 subklassen;

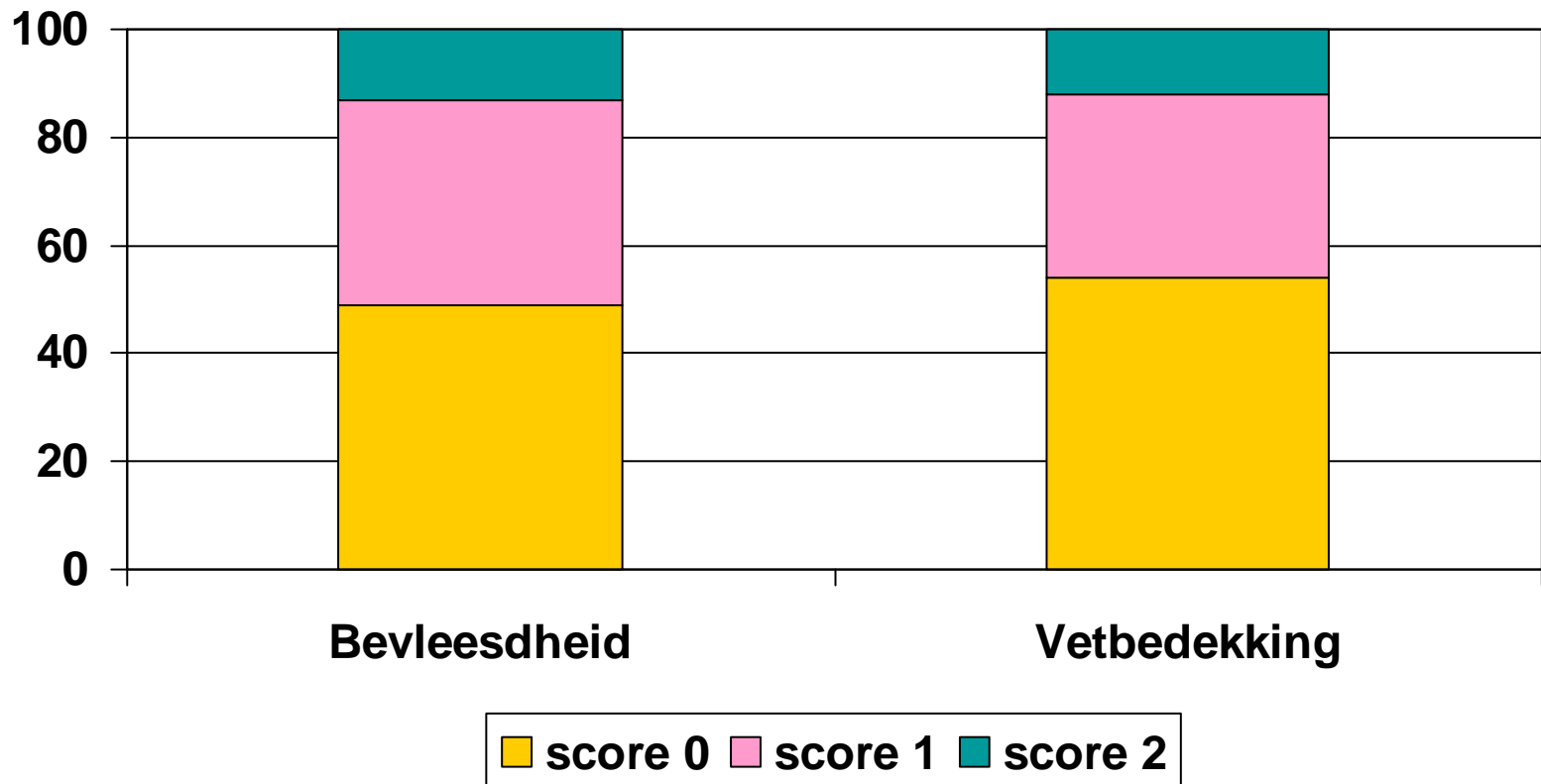
Score 3 als er een verschil is van 3 of meer subklassen.

In de volgende dia wordt voor beveelsdheid en vetbedekking het relatief aantal karkassen weergegeven met score 0, 1 en 2.

# Indeling van geslachte volwassen runderen

## Overzicht 2007

Resultaat van de controle op de indeling van geslachte volwassen runderen



# Indeling van geslachte volwassen runderen

## Overzicht 2007

Resultaat van de controle op de indeling van geslachte  
volwassen runderen

	2007	
Aantal slachthuizen	20	
Indeling naar beveleedheid	alleen in hoofdklassen	11
	ook in subklassen	09
Indeling naar vetbedekking	alleen in hoofdklassen	11
	ook in subklassen	09
Aantal controlebezoeken	228	
Aantal ingedeelde volwassen runderen	307589	
Aantal gecontroleerde karkassen	6552	
% gecontroleerde karkassen	2,13 %	
Correcte indeling naar categorie	99 %	
Aantal erkende classificeerders	72	