

# Indeling van geslachte volwassen runderen

## Overzicht 2005

De indeling van geslachte volwassen runderen wordt gemaakt naar drie aspecten:

1. Naar categorie
2. Naar beveelsdheid (volgende dia)
3. Naar vetbedekking (volgende dia)

Indeling naar categorie

- A Stieren tot 24 maanden (jonge stieren)
- B Stieren van 24 maanden en ouder (oude stieren)
- C Ossen
- D Gekalfde runderen (koeien)
- E Niet-gekalfde runderen (vaarzen)

# Indeling van geslachte volwassen runderen

## Overzicht 2005

### Indeling naar beveelsdheid (hoofdklassen)

- S Superieure beveelsdheid
- E Uitstekende beveelsdheid
- U Zeer goede beveelsdheid
- R Goede beveelsdheid
- O Matige beveelsdheid
- P Geringe beveelsdheid

# Indeling van geslachte volwassen runderen

## Overzicht 2005

Indeling naar vetbedekking (hoofdklassen)

- 1 Geringe vetbedekking
- 2 Lichte vetbedekking
- 3 Middelmattige vetbedekking
- 4 Sterk vervet
- 5 Zeer sterk vervet

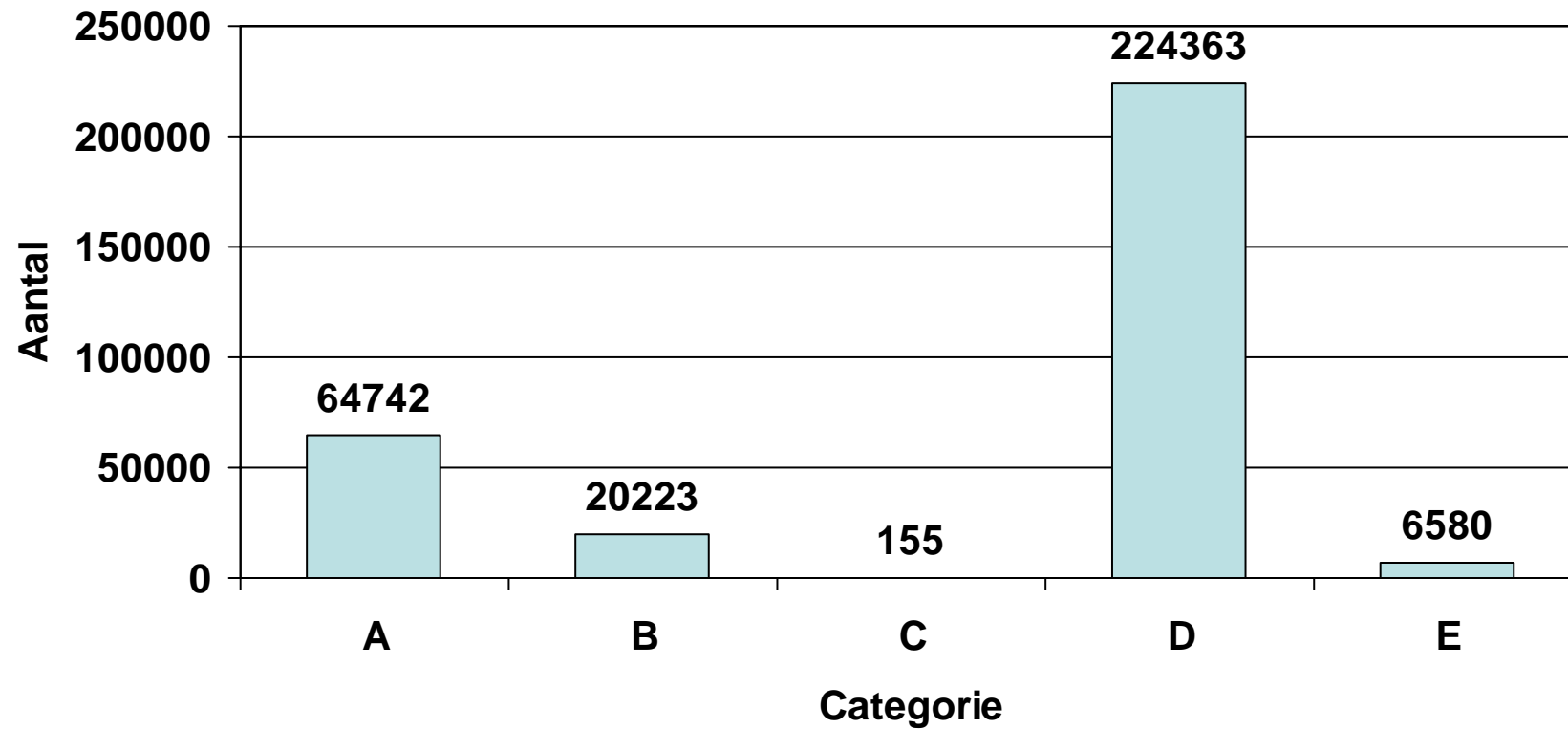
Aanvullende indeling in subklassen

Het slachthuis kan de geslachte volwassen runderen indelen in subklassen van beveleedheid en vetbedekking. De subklassen worden aangegeven met de tekens -, =, +, volgens toenemende mate van beveleedheid en vetbedekking en moeten direct volgen op de letter of het cijfer van de klasse in kwestie.

# Indeling van geslachte volwassen runderen

## Overzicht 2005

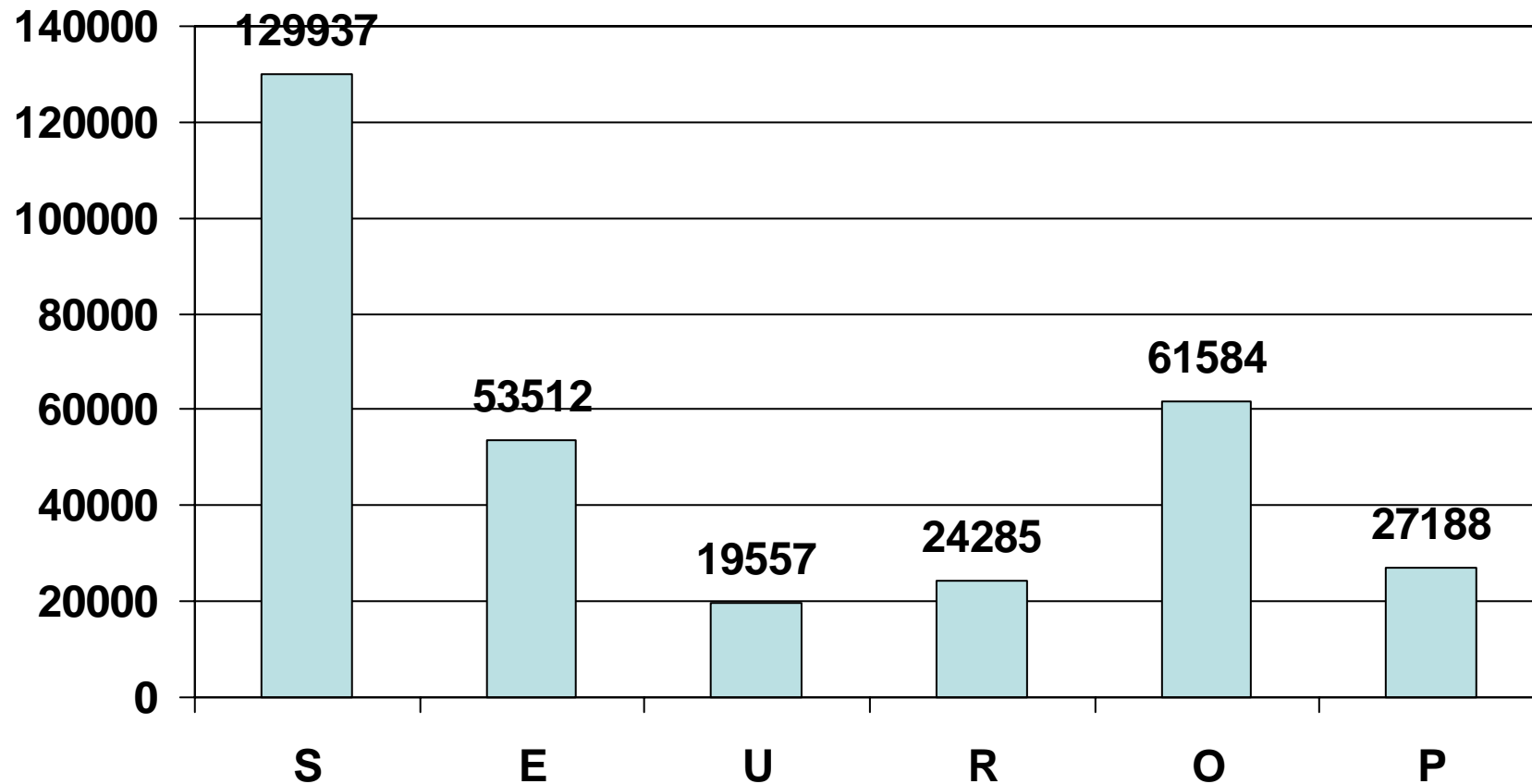
Aantal ingedeelde runderen per categorie



# Indeling van geslachte volwassen runderen

## Overzicht 2005

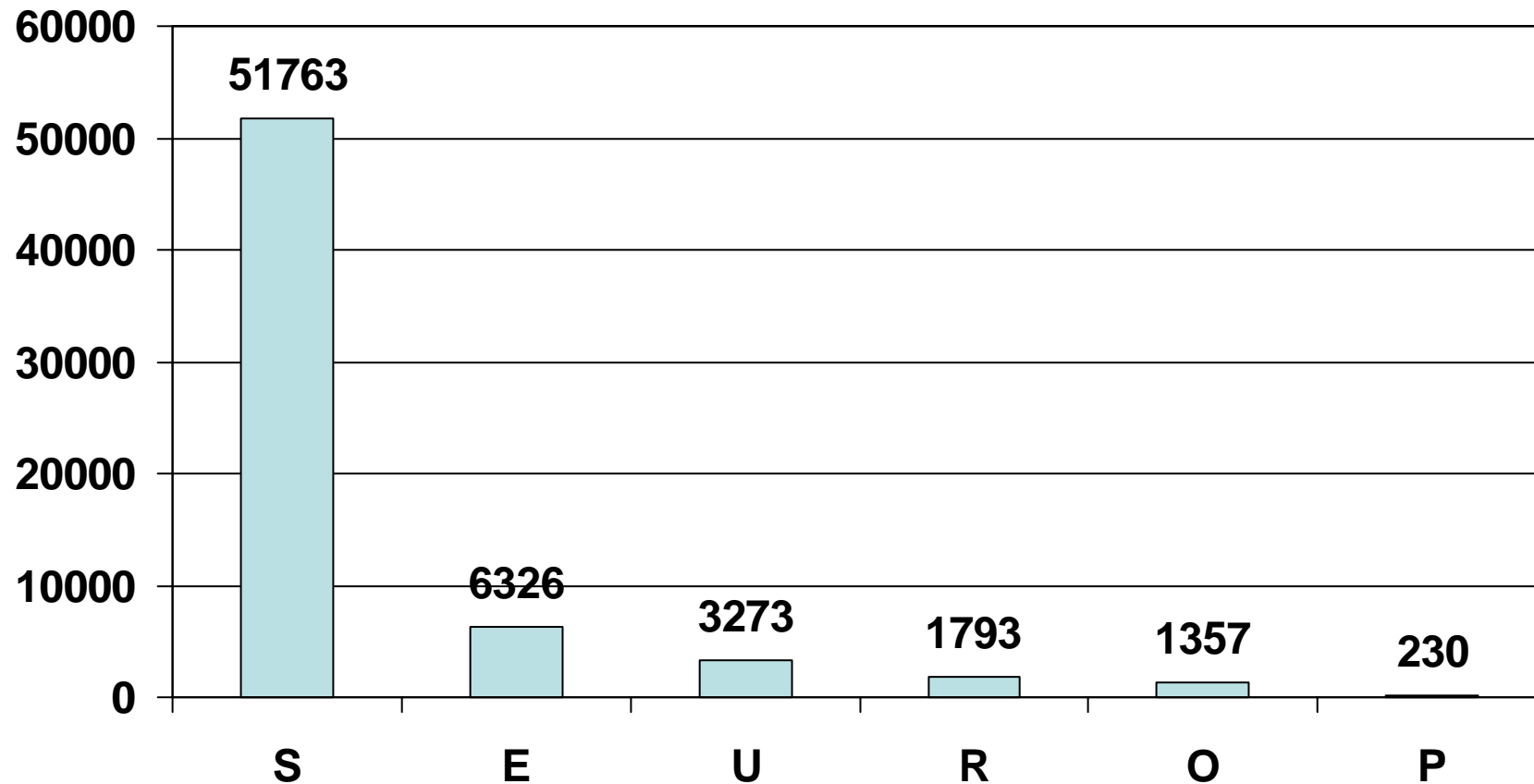
Aantal ingedeelde runderen volgens beveelsdheid



# Indeling van geslachte volwassen runderen

## Overzicht 2005

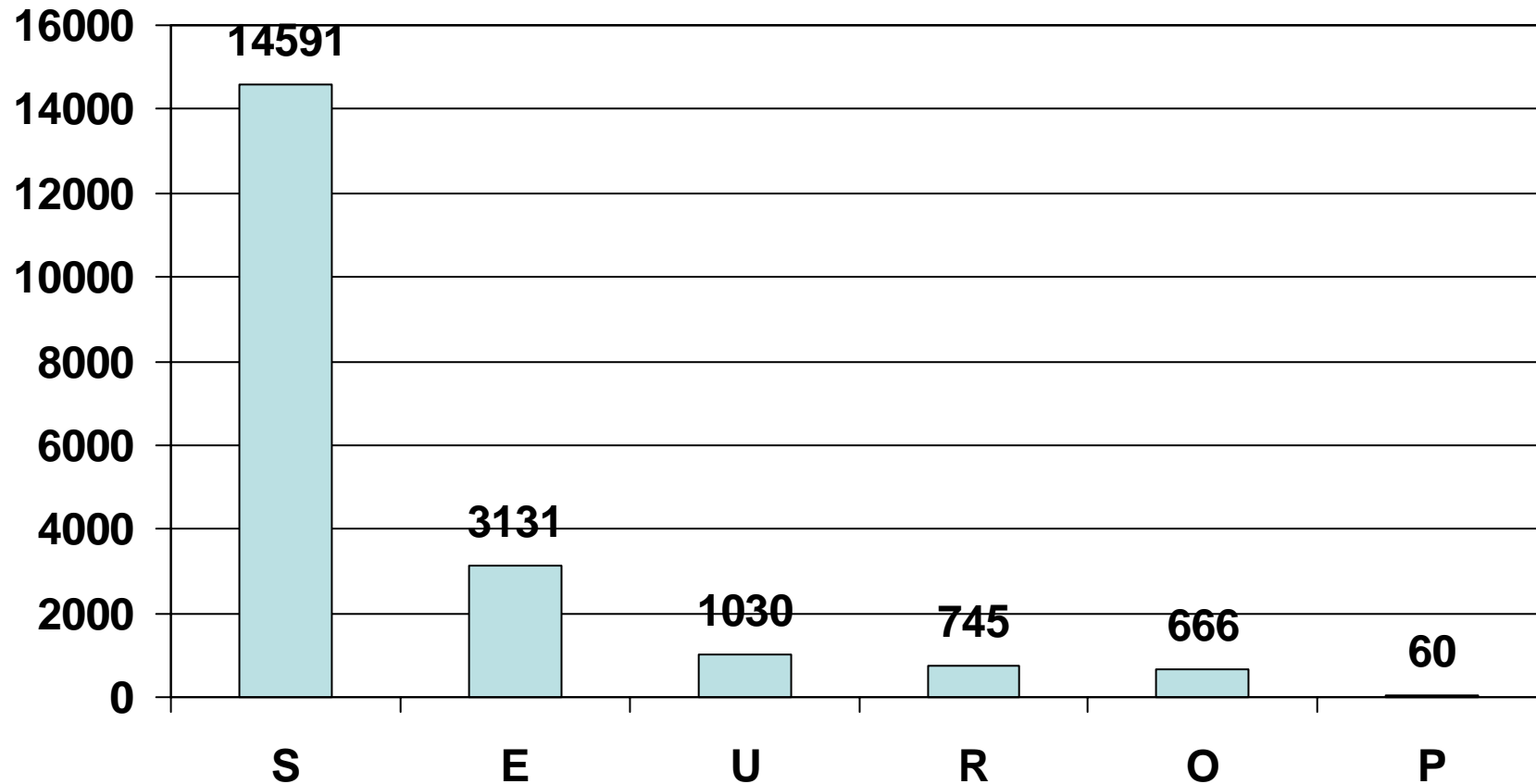
Aantal ingedeelde jonge stieren volgens bevruchtbaarheid



# Indeling van geslachte volwassen runderen

## Overzicht 2005

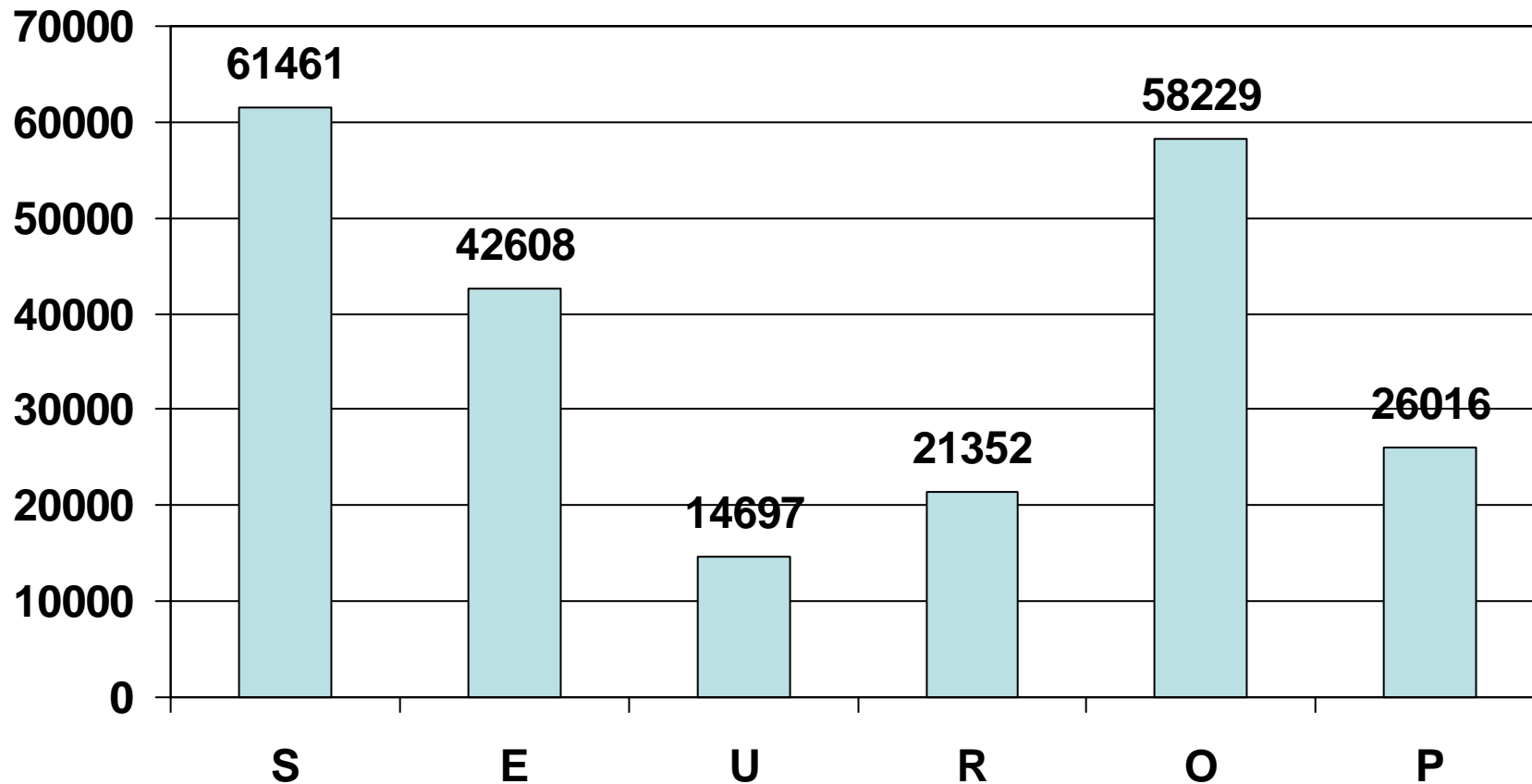
Aantal ingedeelde oude stieren volgens beveleedsheid



# Indeling van geslachte volwassen runderen

## Overzicht 2005

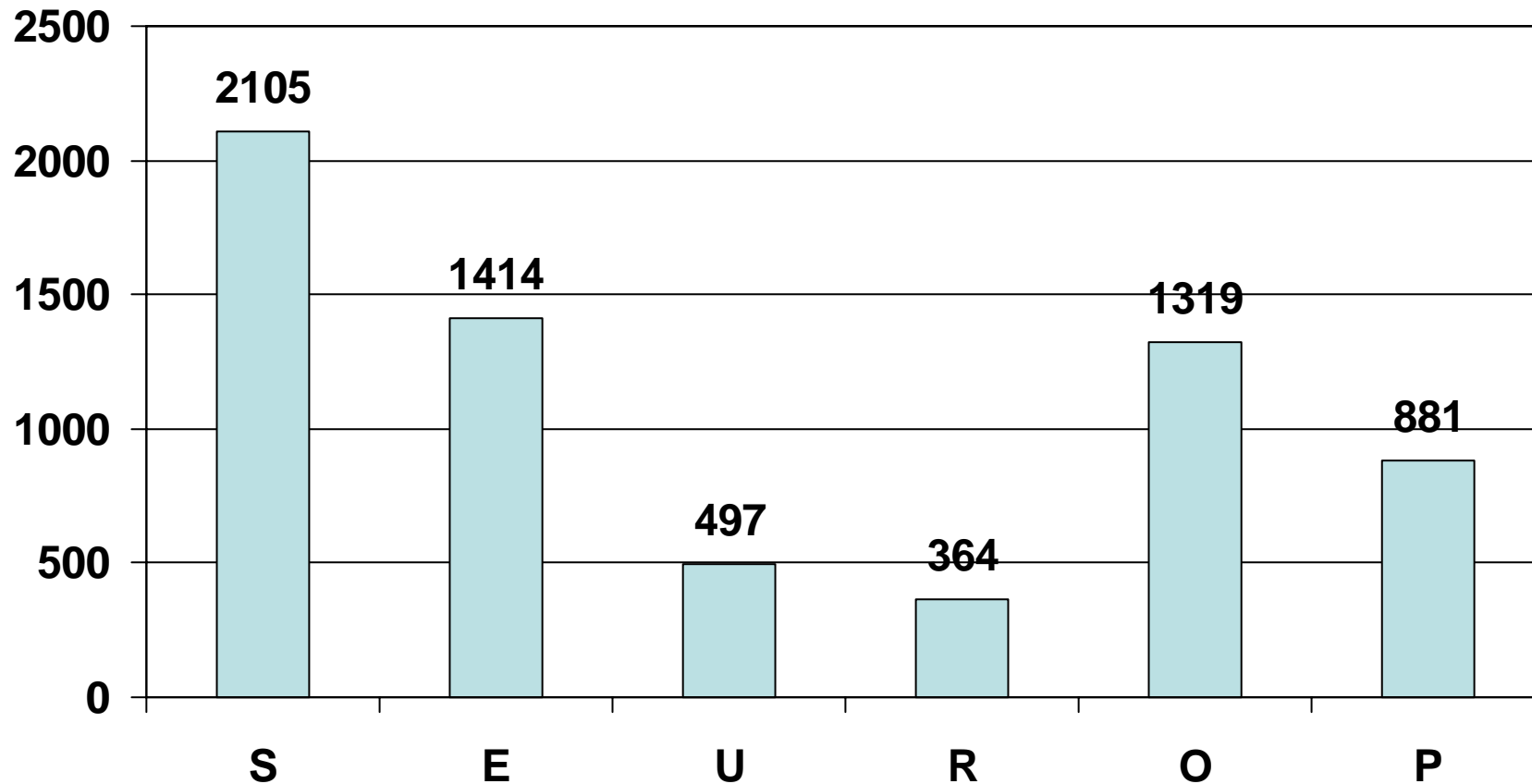
Aantal ingedeelde koeien volgens bevruchtbaarheid



# Indeling van geslachte volwassen runderen

## Overzicht 2005

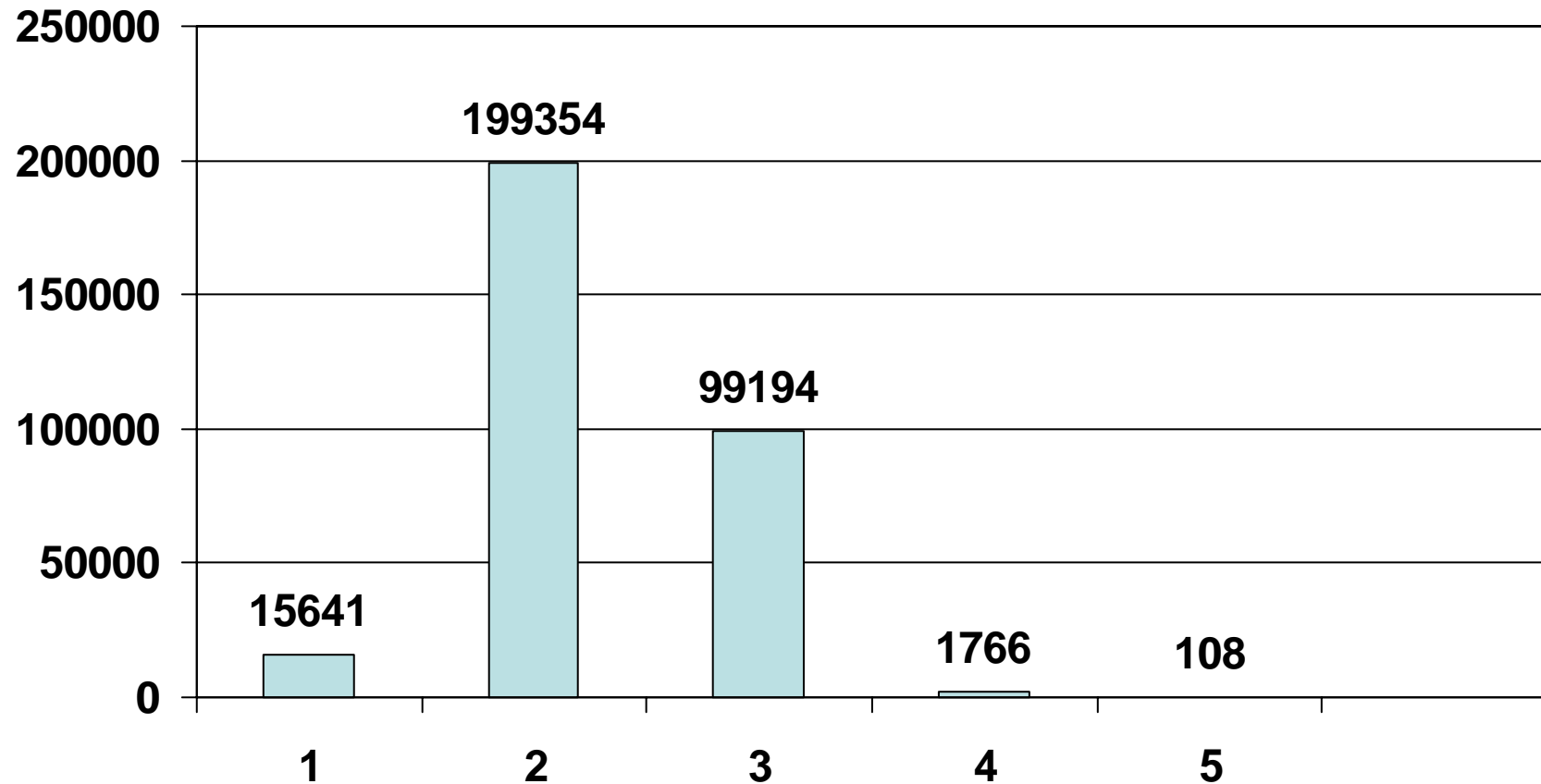
Aantal ingedeelde vaarzen volgens beveleedsheid



# Indeling van geslachte volwassen runderen

## Overzicht 2005

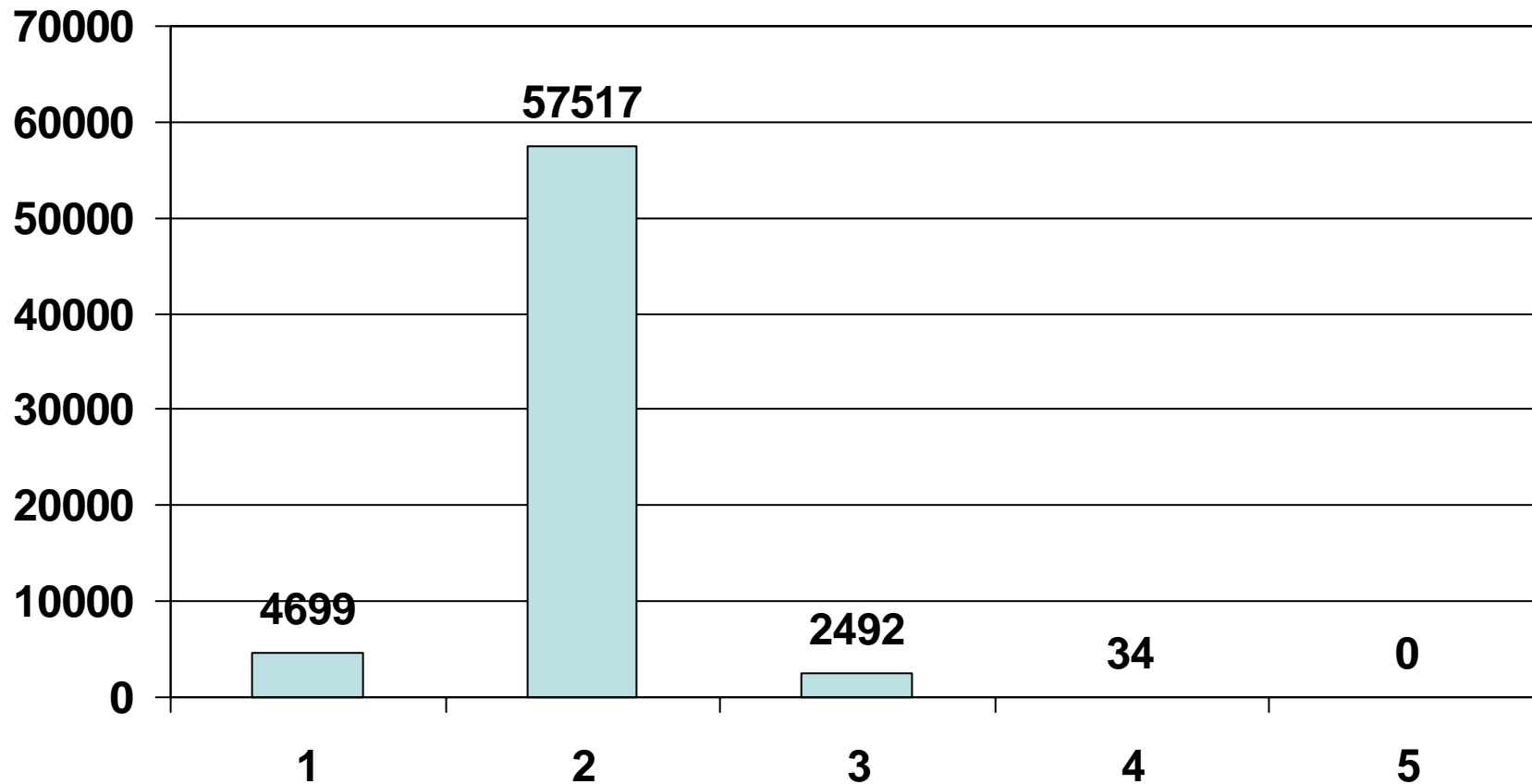
Aantal ingedeelde runderen volgens vetbedekking



# Indeling van geslachte volwassen runderen

## Overzicht 2005

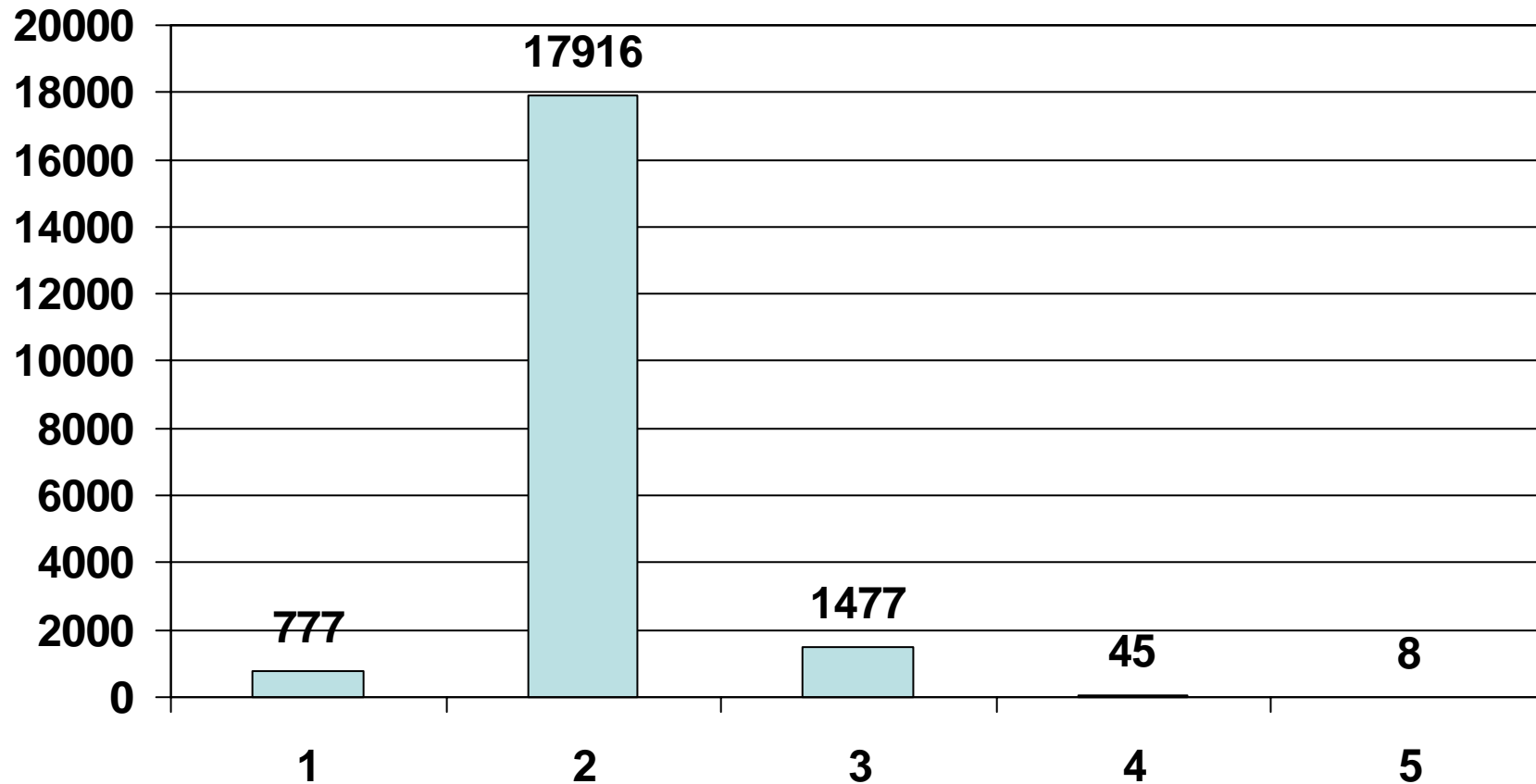
Aantal ingedeelde jonge stieren volgens vetbedekking



# Indeling van geslachte volwassen runderen

## Overzicht 2005

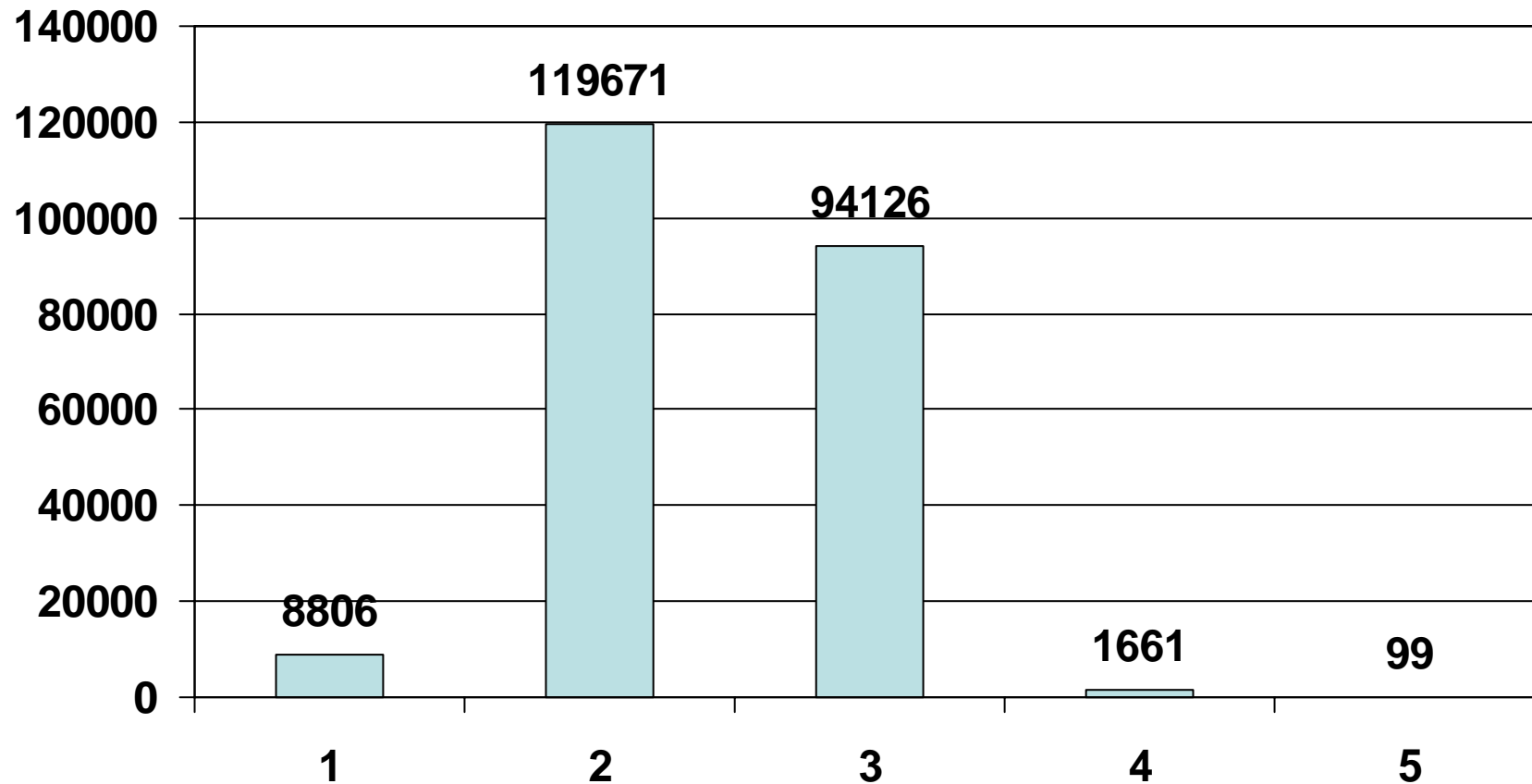
Aantal ingedeelde oude stieren volgens vetbedekking



# Indeling van geslachte volwassen runderen

## Overzicht 2005

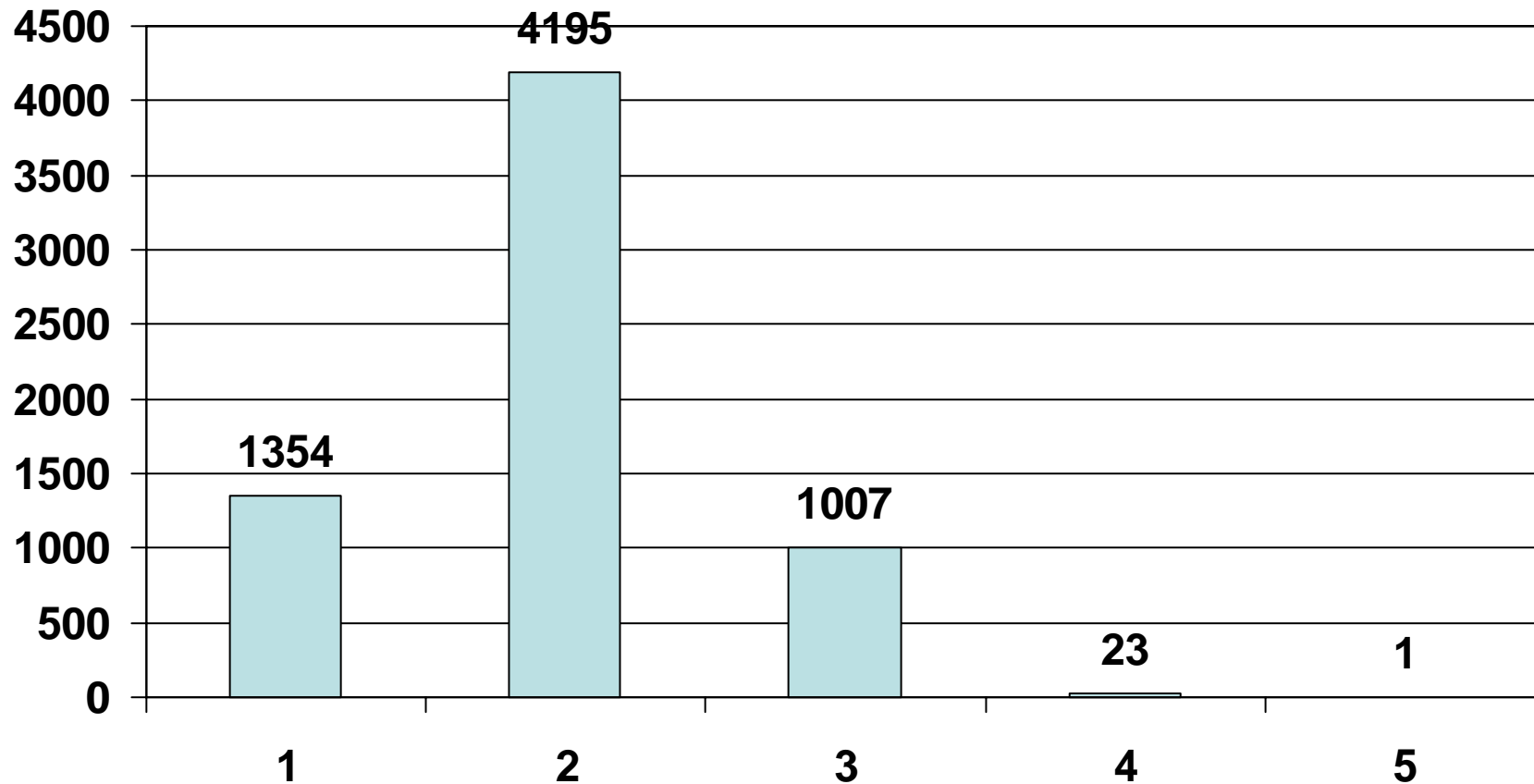
Aantal ingedeelde koeien volgens vetbedekking



# Indeling van geslachte volwassen runderen

## Overzicht 2005

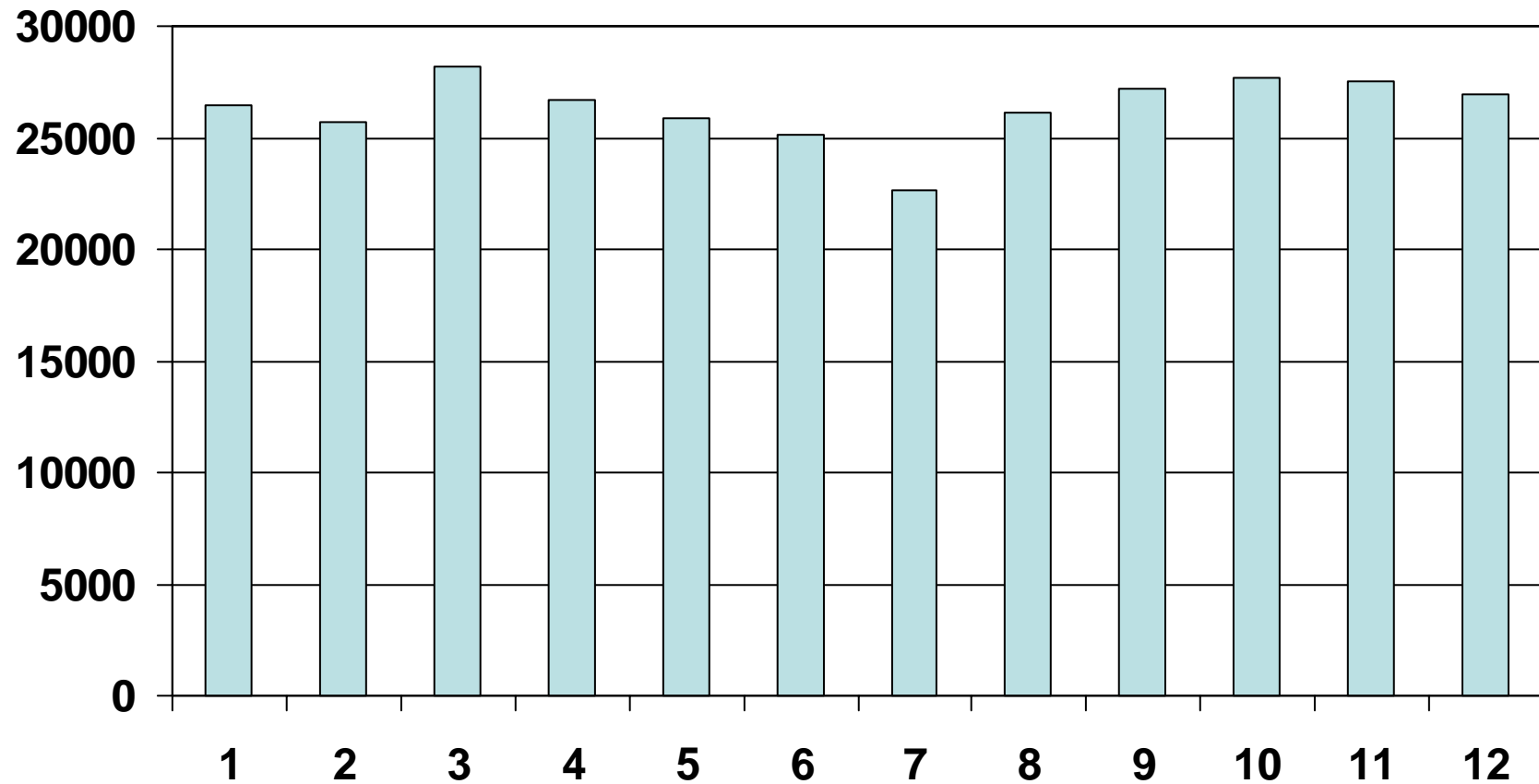
Aantal ingedeelde vaarzen volgens vetbedekking



# Indeling van geslachte volwassen runderen

## Overzicht 2005

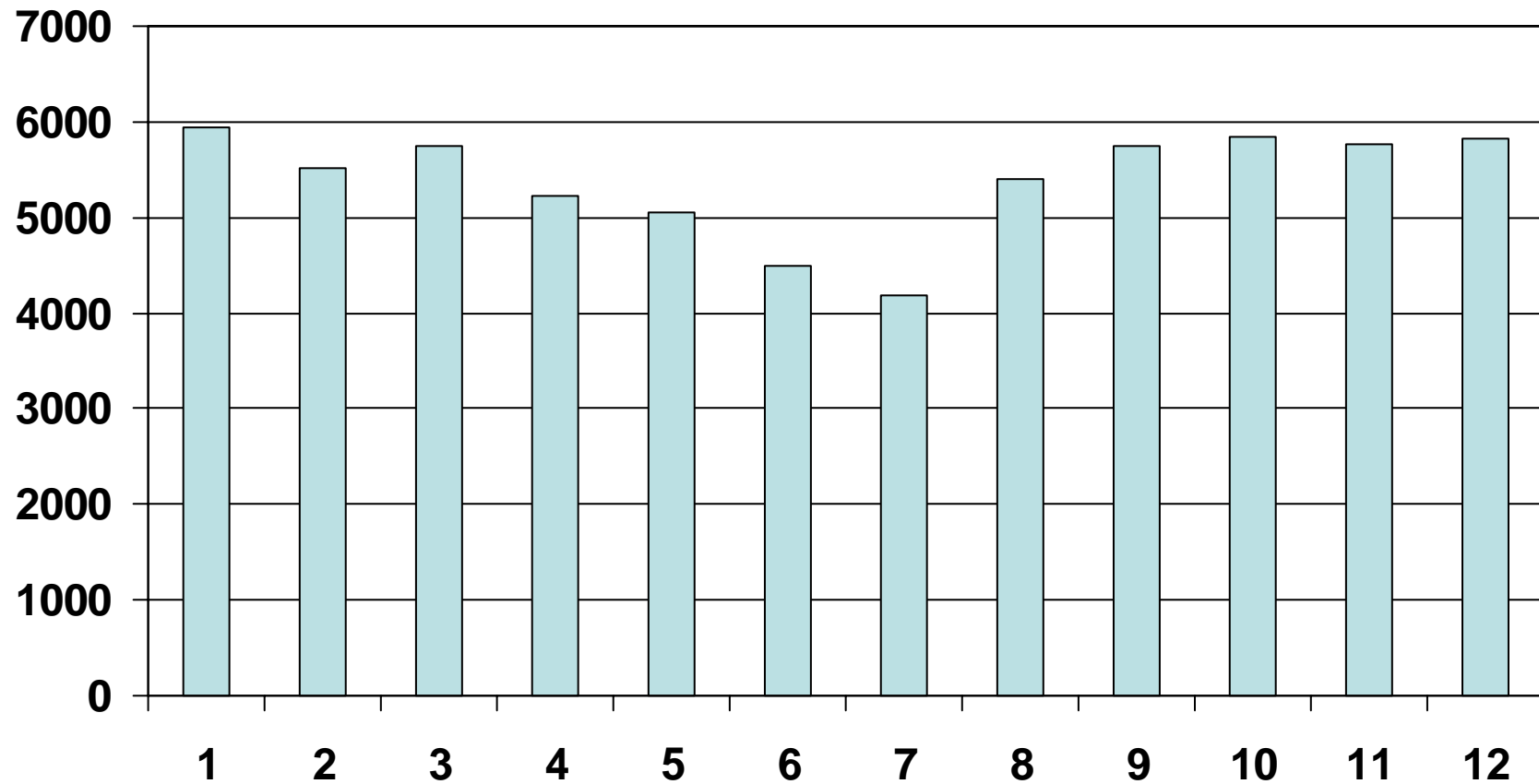
Aantal ingedeelde volwassen runderen per maand



# Indeling van geslachte volwassen runderen

## Overzicht 2005

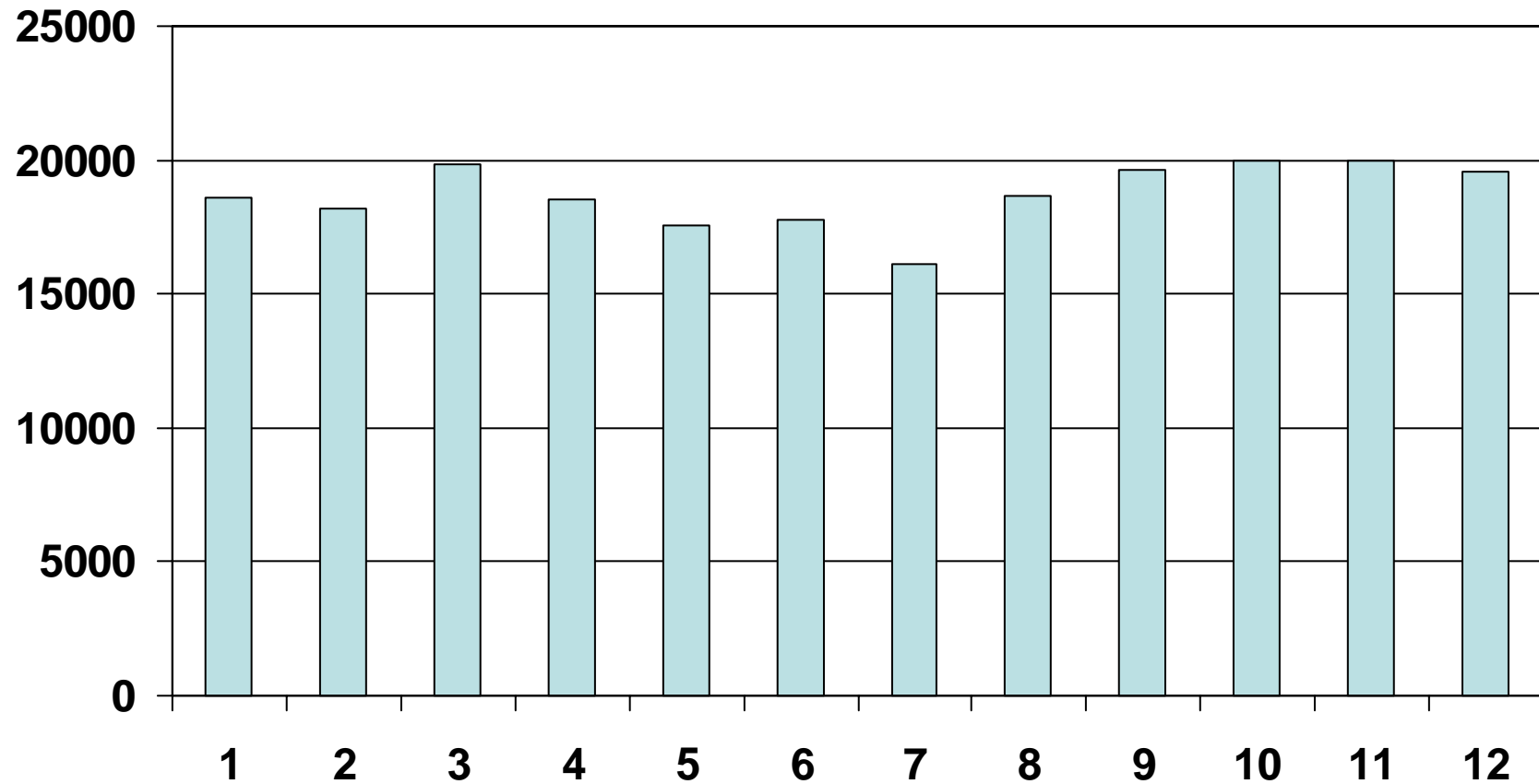
Aantal ingedeelde jonge stieren per maand



# Indeling van geslachte volwassen runderen

Overzicht 2005

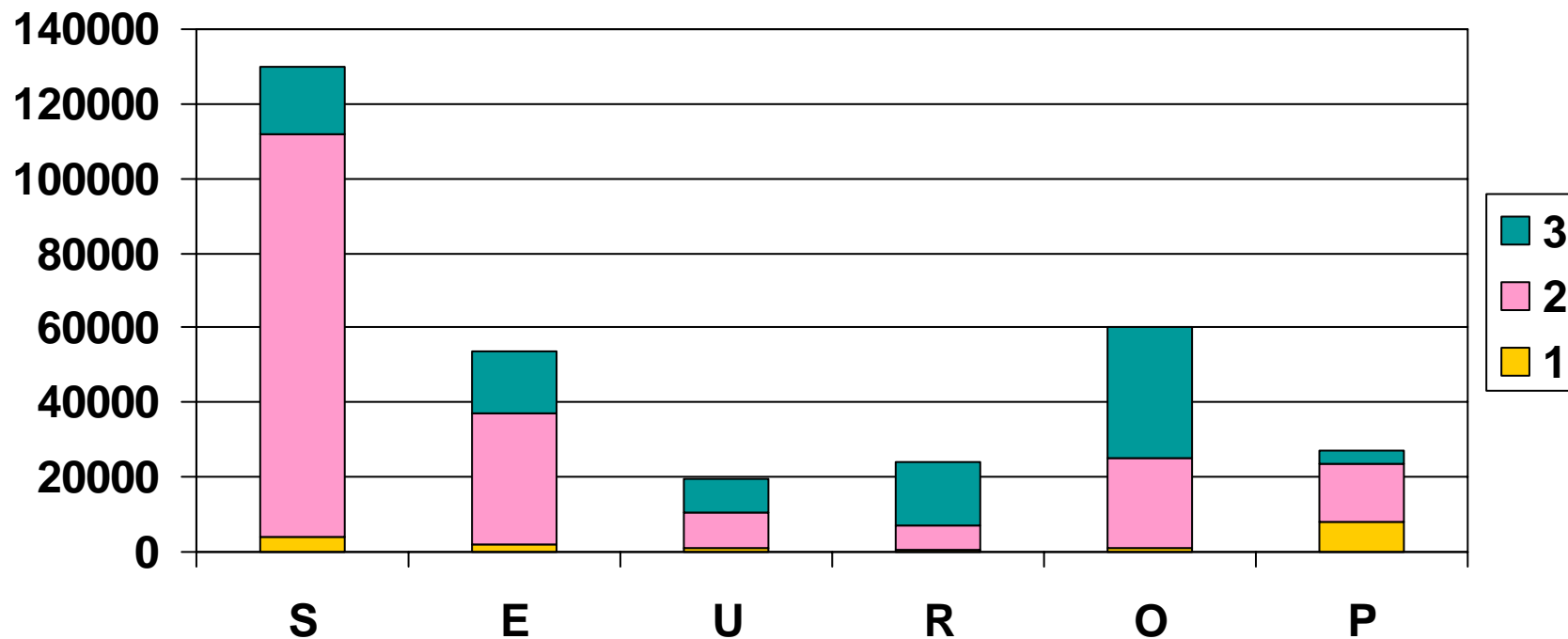
Aantal ingedeelde koeien per maand



# Indeling van geslachte volwassen runderen

## Overzicht 2005

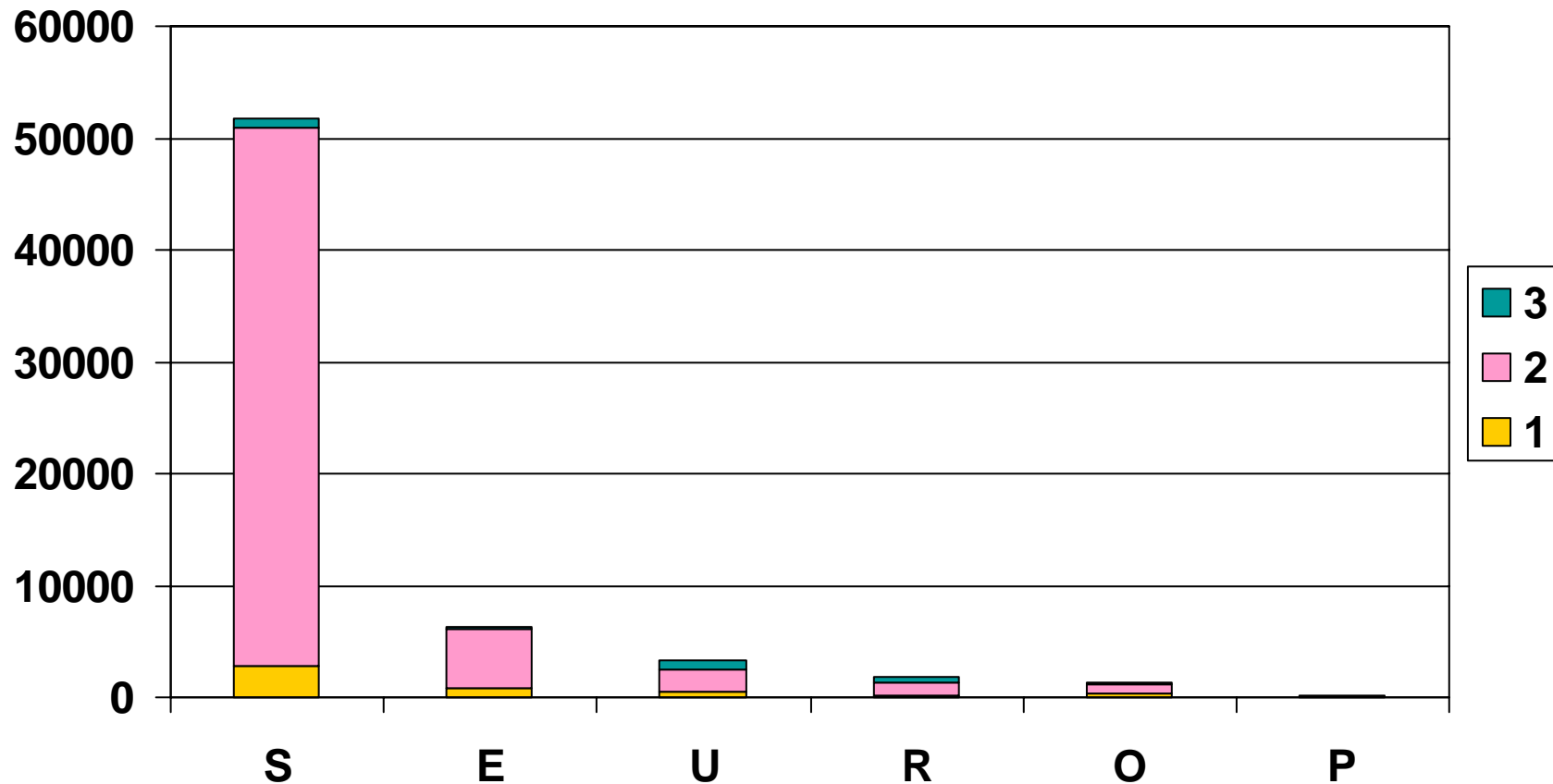
Aantal ingedeelde volwassen runderen volgens  
beveelsdheid en vetbedekking



# Indeling van geslachte volwassen runderen

## Overzicht 2005

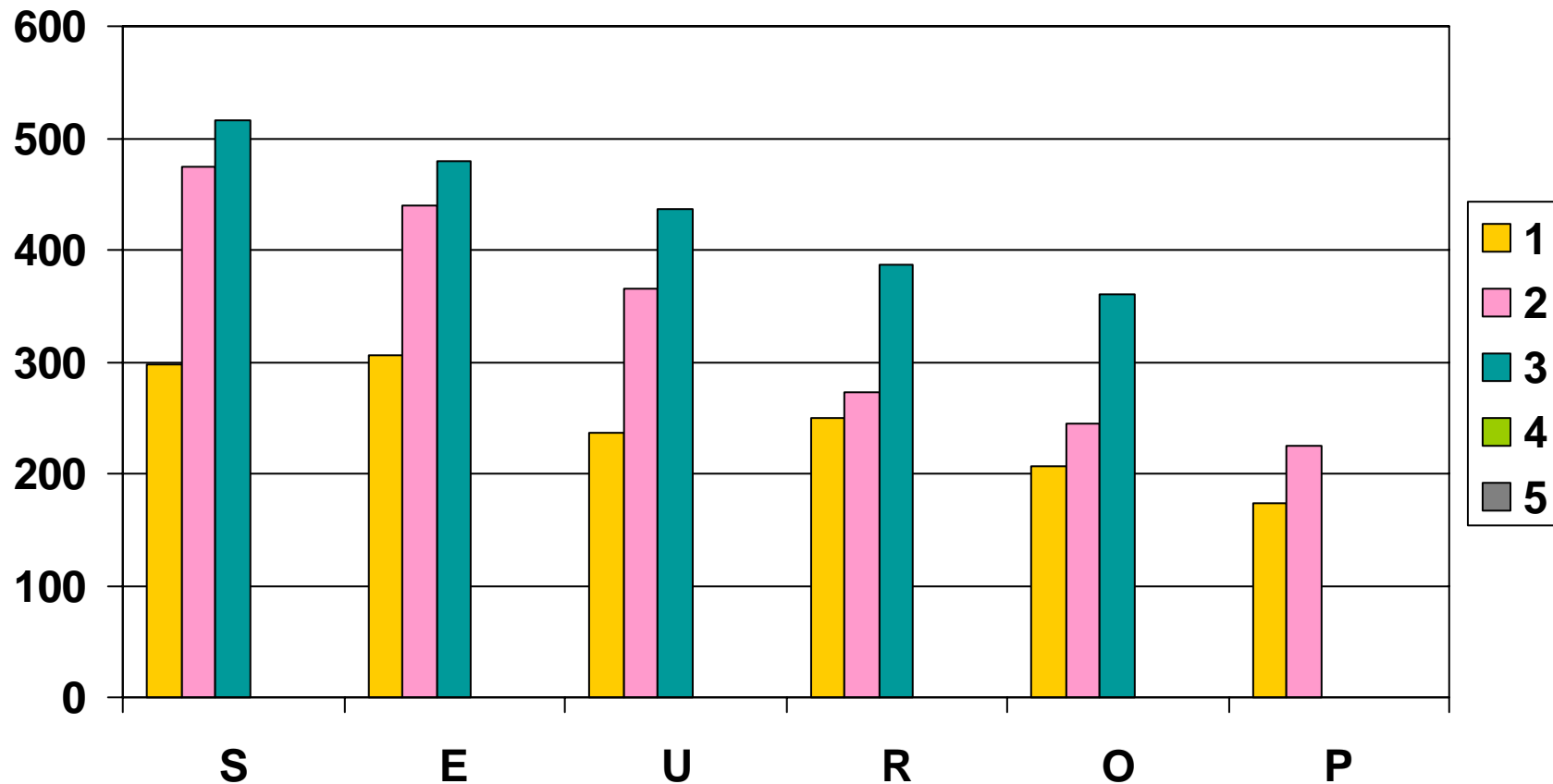
Aantal ingedeelde jonge stieren volgens beveleedsheid en  
vetbedekking



# Indeling van geslachte volwassen runderen

## Overzicht 2005

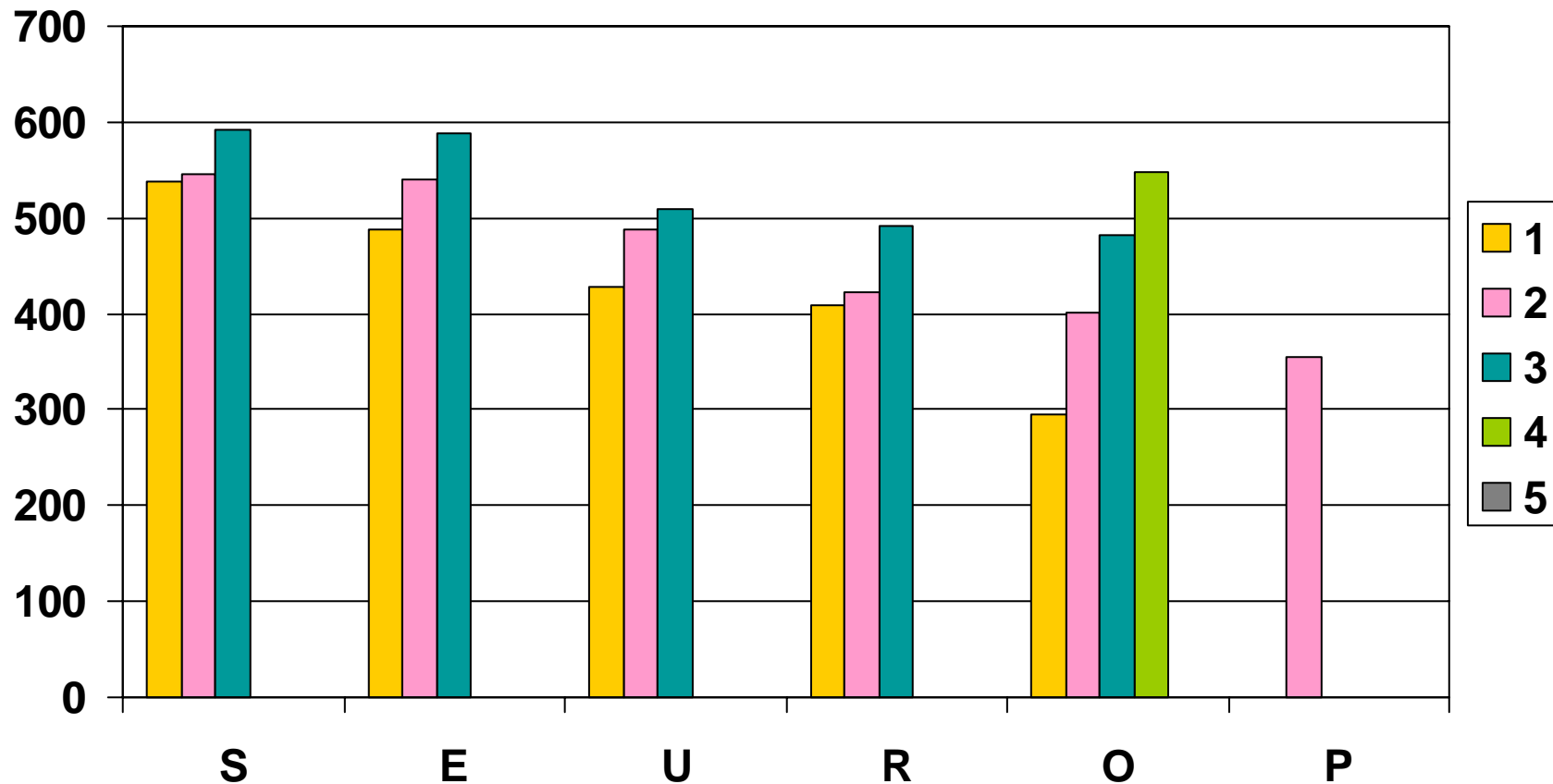
Gemiddelde warm geslacht gewicht (kg) van de ingedeelde jonge stieren (aantal > 20)



# Indeling van geslachte volwassen runderen

## Overzicht 2005

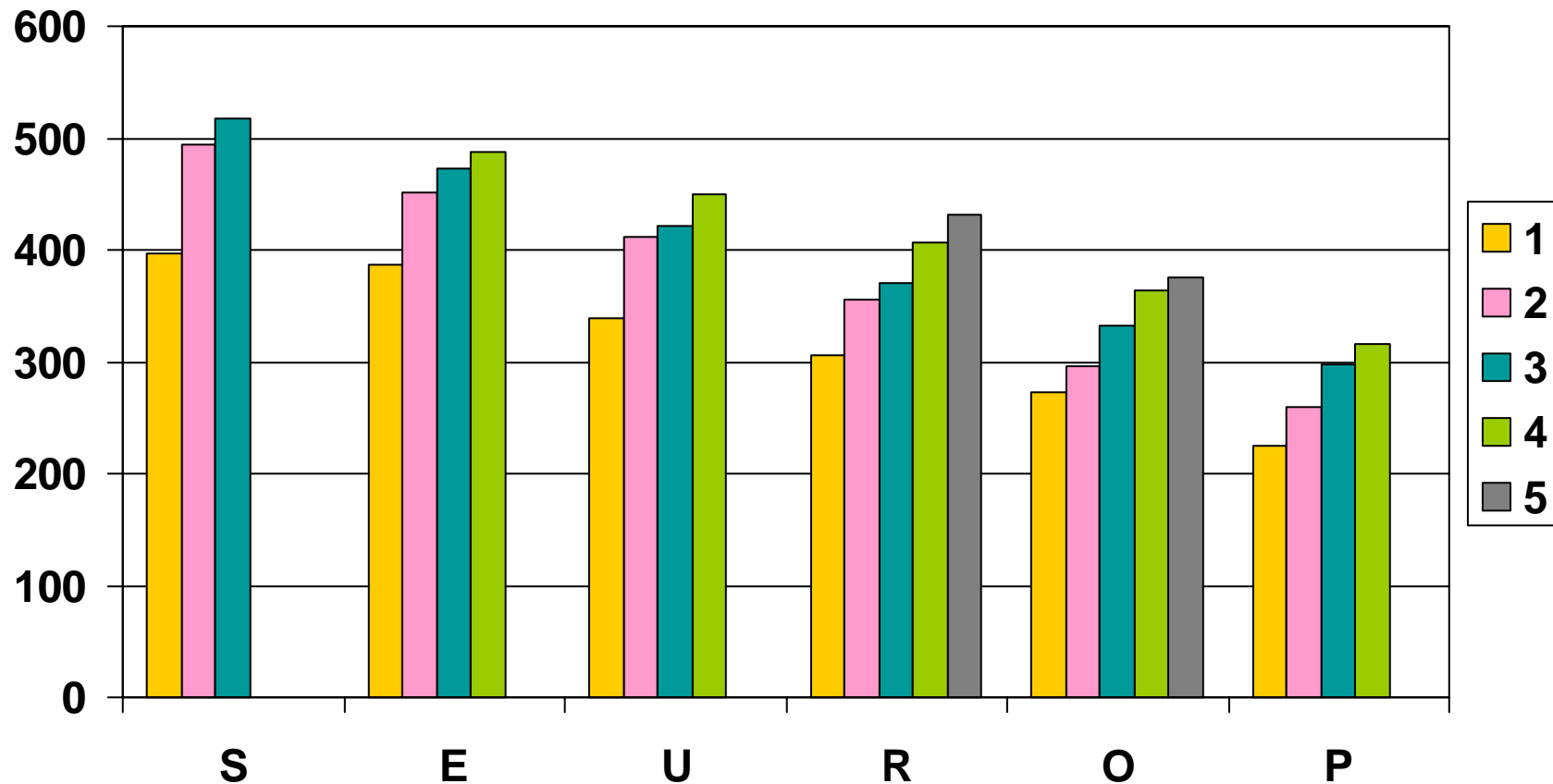
Gemiddelde warm geslacht gewicht (kg) van de ingedeelde oude stieren (aantal > 20)



# Indeling van geslachte volwassen runderen

## Overzicht 2005

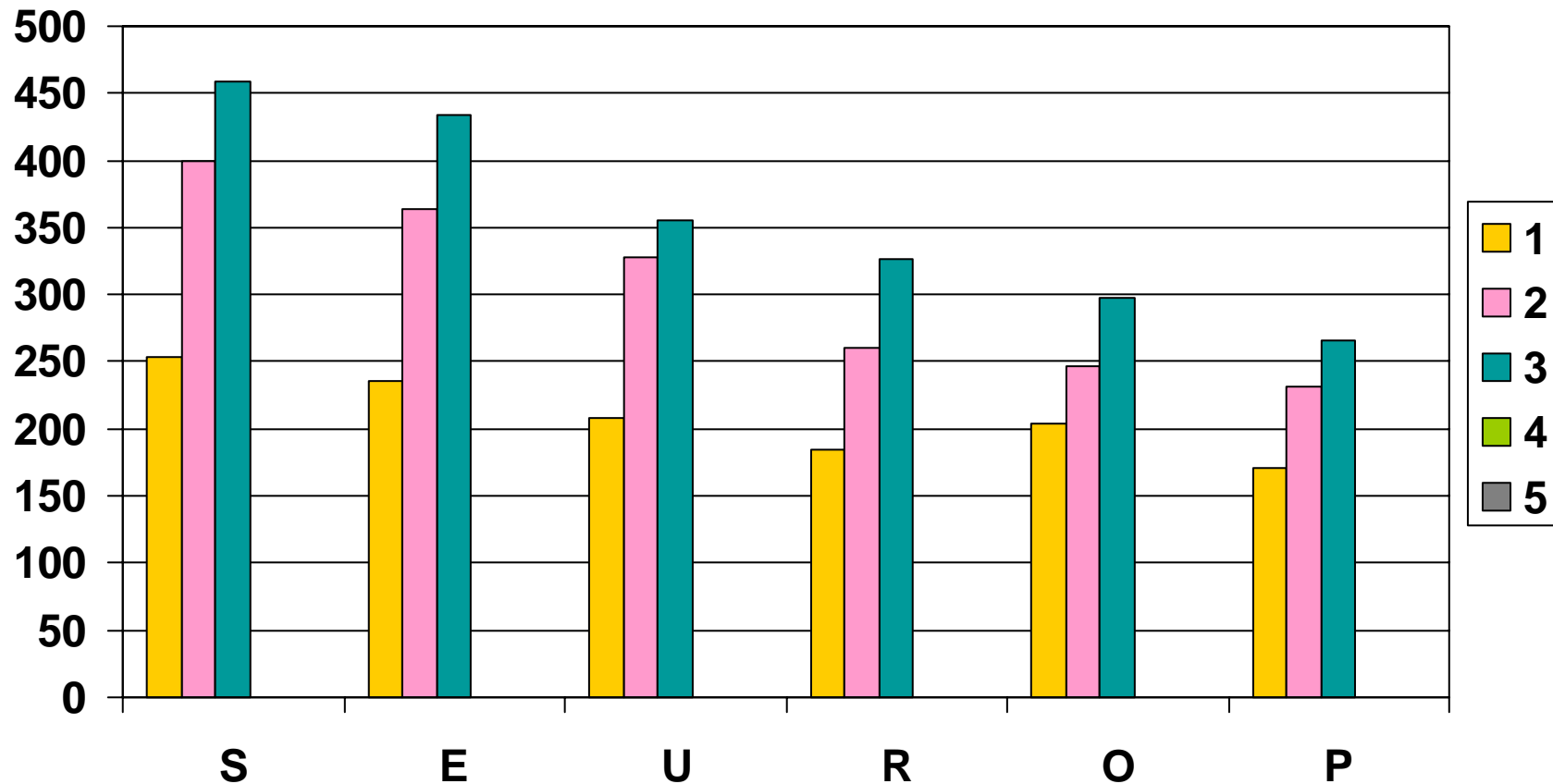
Gemiddelde warm geslacht gewicht (kg) van de ingedeelde koeien (aantal > 20)



# Indeling van geslachte volwassen runderen

## Overzicht 2005

Gemiddelde warm geslacht gewicht van de ingedeelde  
vaarzen (aantal > 20)



# Indeling van geslachte volwassen runderen

## Overzicht 2005

### Resultaat van de controle op de indeling van geslachte volwassen runderen

De controle op de correctheid van de indeling, gemaakt door de classificeerder, gebeurt door zijn indeling te vergelijken met die van de controlerende instantie.

Het verschil tussen beide indelingen wordt vastgesteld als het aantal subklassen van beveeldheid en vetbedekking tussen de beide indelingen.

Per gecontroleerde karkas wordt een score genoteerd:

Score 0 voor een correcte indeling;

Score 1 als er een verschil is van 1 subklasse;

Score 2 als er een verschil is van 2 subklassen;

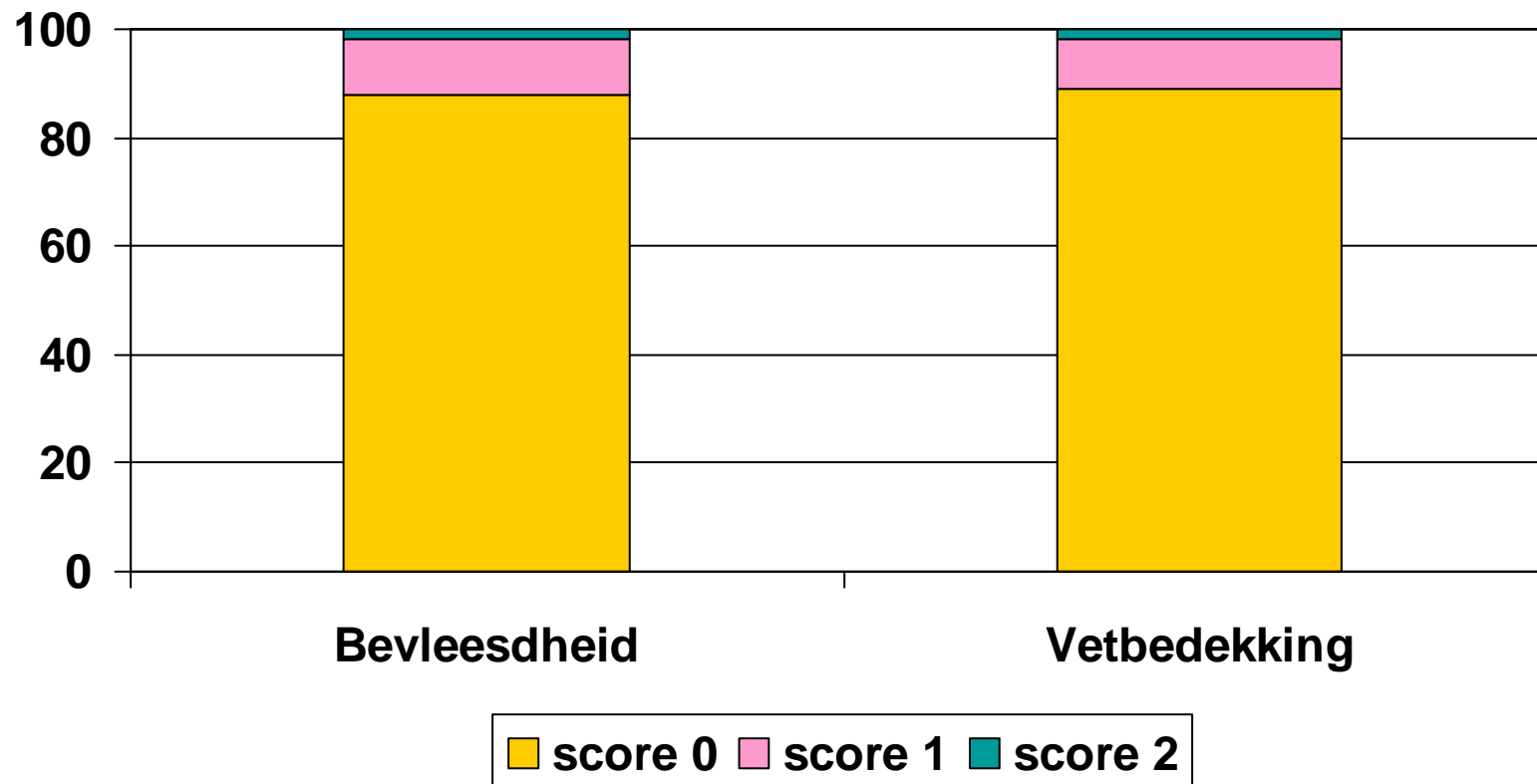
Score 3 als er een verschil is van 3 of meer subklassen.

In de volgende dia wordt voor beveeldheid en vetbedekking het relatief aantal karkassen weergegeven met score 0, 1 en 2.

# Indeling van geslachte volwassen runderen

## Overzicht 2005

Resultaat van de controle op de indeling van geslachte volwassen runderen



# Indeling van geslachte volwassen runderen

## Overzicht 2005

### Resultaat van de controle op de indeling van geslachte volwassen runderen

	2005	
Aantal slachthuizen	21	
Indeling naar beveleedheid	alleen in hoofdklassen	10
	ook in subklassen	11
Indeling naar vetbedekking	alleen in hoofdklassen	11
	ook in subklassen	10
Aantal controlebezoeken	331	
Aantal ingedeelde volwassen runderen	316.063	
Aantal gecontroleerde karkassen	10.439	
% gecontroleerde karkassen	3,30 %	
Correcte indeling naar categorie	99,40 %	
Aantal erkende classificeerders	78	